

Gemeinde Wachtberg

Flächennutzungsplan

Zeichenerklärung

I. Darstellungen

Bauflächen
 Art der baulichen Nutzung gem. § 5 (2) Nr. 1 BauGB
 Wohnbauflächen
 Gemischte Bauflächen
 Gewerbliche Bauflächen
 Sondergebiete gem. § 10 und § 11 BauNVO

Sonstige Darstellungen
 Grenze der Gemarkungen
 Grenze des Gemeindegebietes

II. Kennzeichnungen

Zweckbestimmung:
 Wochenendhaus- und Campinggebiet § 10
 Clubhaus - Golf mit Stellplätzen § 10
 Forschung § 11 (2)
 großflächiger Einzelhandel § 11 (3)
 Einzelhandel/ Dienstleistungen § 11 (2)

III. Nachrichtliche Übernahmen

Regelungen für die Stadterhaltung und für den Denkmalschutz gem. § 5 (4) BauGB
 Bereich des Bodendenkmals (Richtung der Ausdehnung)
 Flächen für die Wasserwirtschaft, den Hochwasserschutz und die Regelung des Wasserflusses
 Überschwemmungsgebiet
 per Verordnung festgesetzt
 vorläufig gesichert
 Fläche für Hochwasserschutz
 Zweckbestimmung Retentionsraum

Schutzgebiete im Sinne des Naturschutzrechts gem. § 5 (4) BauGB
 Naturschutzgebiet
 Flora-Fauna-Habitat
 Landschaftsschutzgebiet gem. Landschaftsschutzgebietsverordnung von 19.09.2006

Sonstige
 Richtfunktrassen (mit Schutzstreifen je 100 m beidseits)
 Abgrenzung Zentraler Versorgungsbereich

IV. Vermerke
 Umgrenzung von Flächen mit zukünftigen wasserrechtlichen Festsetzungen
 geplante Zone III B

V. Hinweise
 geplante Hauptverkehrsstraßen

Verkehrsfächen
 Flächen für den überörtlichen Verkehr und für die örtlichen Hauptverkehrswege gem. § 5 (2) Nr. 3 BauGB
 Straßenverkehrsflächen, sonstige überörtliche und örtliche Hauptverkehrsstraßen

Zweckbestimmung:
 ruhender Verkehr

Ver- und Entsorgungsanlagen
 Flächen für Versorgungsanlagen, für die Abfallentsorgung und Abwasserbeseitigung sowie für Anlagen gem. § 5 (2) Nr. 4 BauGB
 Flächen für Versorgungsanlagen, für die Abfallentsorgung und Abwasserbeseitigung sowie für Anlagen gem. § 5 (2) Nr. 4 BauGB

Zweckbestimmung:
 Umspannwerk
 Gas
 Wasser
 Abwasser
 Hochwasserrückhaltebecken
 Regenrückhaltebecken
 Regenüberlaufbecken
 Regenüberlauf
 Pumpwerk
 Abfall

Hauptversorgungs- und Hauptwasserleitungen gem. § 5 (2) Nr. 4 BauGB
 oberirdisch
 unterirdisch
 W Hauptwasserleitung
 A Abwasserleitung
 G Gas Hochdruckleitung
 220 kV Hochspannungsfreileitung
 Schutzstreifen mit Maßangabe

Grünflächen
 Grünflächen gem. § 5 (2) Nr. 5 BauGB
 Grünflächen

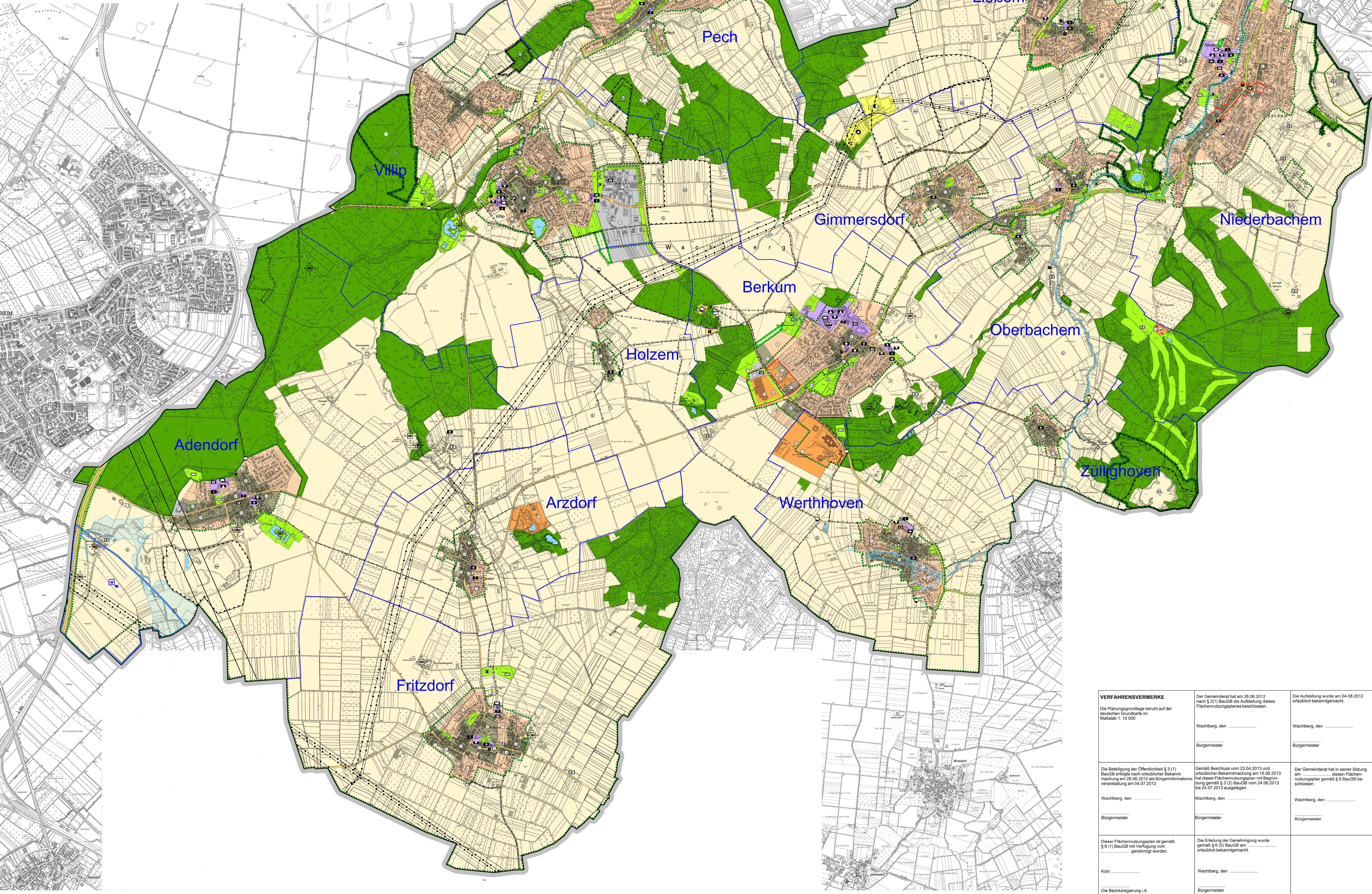
Zweckbestimmung:
 Parkanlage
 Sportplatz
 Spielplatz
 Bolzplatz
 Friedhof
 allgemeine Sportstätten (z.B. Golfplatz)
 Hubschrauberlandeplatz
 sonstige öffentliche Grünflächen
 private Grünflächen

Wasserflächen
 Wasserflächen und Flächen für die Wasserwirtschaft gem. § 5 (2) Nr. 7 BauGB
 Wasserflächen

Flächen für Aufschüttungen und Abgrabungen
 Umgrenzung von Flächen für Aufschüttung, Abgrabung oder für die Gewinnung von Bodenschätzen § 5 (2) Nr. 8 und (4) BauGB
 Flächen für Aufschüttungen
 Flächen für Abgrabungen

Flächen für die Landwirtschaft und Wald
 Flächen für die Landwirtschaft und Wald gem. § 5 (2) Nr. 9 BauGB
 Flächen für die Landwirtschaft
 Flächen für Wald

Flächen für Maßnahmen zum Schutz, zur Pflege und zur Entwicklung von Boden, Natur und Landschaft
 gem. § 5 (2) Nr. 10 BauGB
 Umgrenzung von Flächen für Maßnahmen zum Schutz, zur Pflege und zur Entwicklung von Boden, Natur und Landschaft



VERFAHRENSVERMERKE Die Planungsgrundlage beruht auf der deutschen Grundkarte im Maßstab 1:10.000	Der Gemeinderat hat am 26.06.2012 nach § 2(1) BauGB die Aufstellung dieses Flächennutzungsplanes beschlossen. Wachtberg, den Bürgermeister	Die Aufstellung wurde am 04.08.2012 ortsüblich bekanntgemacht. Wachtberg, den Bürgermeister
Die Beteiligung der Öffentlichkeit § 3 (1) BauGB erfolgte nach ortsüblicher Bekanntmachung am 26.06.2012 als Bürgerinformationsveranstaltung am 04.07.2012	Gemäß Beschluss vom 23.04.2013 und ortsüblicher Bekanntmachung am 15.06.2013 hat dieser Flächennutzungsplan mit Begründung gemäß § 3 (2) BauGB vom 24.06.2013 bis 24.07.2013 ausliegen. Wachtberg, den Bürgermeister	Der Gemeinderat hat in seiner Sitzung am diesen Flächennutzungsplan gemäß § 6 BauGB beschlossen. Wachtberg, den Bürgermeister
Dieser Flächennutzungsplan ist gemäß § 6 (1) BauGB mit Verfügung vom genehmigt worden. Köln, Die Bezirksregierung i.A.	Die Erteilung der Genehmigung wurde gemäß § 6 (5) BauGB am ortsüblich bekanntgemacht. Wachtberg, den Bürgermeister	

Gemeinde Wachtberg
Flächennutzungsplan

Stand: 07. November 2013
 Maßstab: 1 : 10.000

Dieser Plan wurde erstellt und gezeichnet von Planungsgruppe MWM, Aachen

Darstellung auf Grundlage der DGK5 mit Genehmigung von Geobasisdaten: Land NRW, Rhein-Sieg-Kreis Nutzungslizenznr.: 5420092