

Kultur
erleben
3.7. - 19.7.2026

19. **WACHTBERGER
KULTURWOCHEN**

Günstig. Sicher. Nah.

enewa

Energie + Wasser Wachtberg

JETZT WECHSELN!



DRACHENSTROM 30,95 ct/kWh GP 137,00 €

DRACHENGAS

bis 4.000 kWh 12,29 ct/kWh GP 104,21 €

4.001 kWh –
50.000 kWh 9,44 ct/kWh GP 211,31 €

ab 50.001 kWh 9,27 ct/kWh GP 311,27 €

Die genannten Preise für **Drachengas** und **Drachenstrom** verstehen sich pro Jahr inkl. 19% MwSt..

Sie erreichen uns unter
info@enewa.de · Tel. 0228 377368 0
oder persönlich im Kundencenter der enewa
Am Wachtbergring 2a · 53343 Wachtberg-Berkum

Sehr geehrte Damen und Herren,
liebe Freundinnen und Freunde der
Wachtberger Kulturwochen,

wenn der Sommer seinen Höhepunkt erreicht, verwandelt sich unsere Gemeinde jedes Jahr in eine Bühne. Musik, Literatur, Malerei und Theater übernehmen die Regie, denn es ist Zeit für die Wachtberger Kulturwochen. Diese besondere Veranstaltungsreihe ist längst zu einem festen Bestandteil des kulturellen Lebens in Wachtberg geworden – ein Höhepunkt, der Menschen zusammenbringt und über die Ortsgrenzen hinaus Aufmerksamkeit findet.



Seit vielen Jahren stehen die Wachtberger Kulturwochen für Kreativität, Engagement und Gemeinschaft. Sie sind Ausdruck einer lebendigen Kulturszene, die liebevoll gestaltet und immer wieder neue Impulse setzt. Vertrautes hat dabei ebenso seinen Platz wie Überraschendes und Experimentelles. Gerade diese Mischung macht den besonderen Reiz aus und sorgt dafür, dass jeder Jahrgang einen ganz eigenen Charakter hat.

Die Künstlerinnen und Künstler unserer Gemeinde öffnen ihre Türen und ihre Gärten für Sie. Sie freuen sich auf ihr Publikum, darauf, mit Ihnen ins Gespräch zu kommen, Eindrücke zu teilen und ihre Werke zu präsentieren. Der direkte Austausch, die Begegnung von Mensch zu Mensch, verleiht den Veranstaltungen eine ganz besondere persönliche Note. Kunst wird hier nicht nur gezeigt, sondern erlebt – in Ausstellungen, Konzerten, Lesungen und Aufführungen, die zum Verweilen und Genießen einladen.

Freuen Sie sich vom 3. bis zum 19. Juli auf abwechslungsreiche Tage voller Inspiration, auf ausgefallene Veranstaltungsorte und ein buntes Programm. Ob langjähriger Stammgast oder erstmalige Besucherin oder Besucher – lassen Sie sich einladen, die Vielfalt der 19. Wachtberger Kulturwochen zu entdecken und gemeinsam unvergessliche Sommermomente zu erleben.

Ich danke allen Beteiligten, die mit ihrem Einsatz dieses Festival möglich machen, und wünsche Ihnen anregende, bereichernde und fröhliche Wachtberger Kulturwochen 2026.

Herzliche Grüße
Ihr
Swen Christian
Bürgermeister

Eröffnung der 19. Wachtberger Kulturwochen
durch Bürgermeister Swen Christian
Eröffnungskonzert „Klangvoller Auftakt“

STIMMung
Konzert
19. WACHTBERGER KULTURWOCHEN



19³⁰ Uhr

Atelier Michael Franke, Ließemer Straße 3, Wachtberg-Gimmersdorf

- Gabriela Pullen – Klavier
- Victoria Granlund-Kaftan – Sopran
- Christine Gogolin – Sopran
- Igor Shevchuk – Tenor
- Lada Shevchuk – Klavier

Überraschungsgäste

! **Anmeldung** erwünscht: monique.lebahn@wachtberg.de

Bitte beachten Sie unbedingt die vor Ort ausgewiesenen Parkmöglichkeiten.

Dauerausstellung 4. - 19. Juli



Kunstaussstellung
Willi Zettelmeier –
Acrylmalerei

10⁰⁰ - 16⁰⁰ Uhr

Foyer Limbachstift, Limbachstraße 35,
Wachtberg-Berkum

Öffnungszeiten bis zum 28.11.2026 täglich von 10⁰⁰ bis
16⁰⁰ Uhr.



Ausstellung und Gespräche über Kunst und Lebenskunst

10⁰⁰ - 17⁰⁰ Uhr

Quellenstraße 22, Wachtberg-Villip

- Karin Christof – Aquarellbilder
- Trutz Ludwig – Aquarellbilder und großformatige digitale Landschaftsbilder

17.00 Uhr Vortrag Trutz Ludwig "Bilder richtig komponieren"

Kunst und Genuss im alten Obsthof Söndgen

11⁰⁰ - 17⁰⁰ Uhr

Obsthof Söndgen, Schäferstraße 3,
53343 Wachtberg-Adendorf



Der ehemalige Obsthof Söndgen öffnet seine Tore. Erleben Sie seine Geschichte! Gastgeber Ira und Reiner Antwerpen zeigen historische und aktuelle Hof-Fotos, „Die Fotoküche“ präsentiert Food-Fotografien und Kochbücher.

- Anne Stössel – Retrospektive Uli Stössel, der von 2000 bis 2022 den Hof mit seiner Malschule bereicherte
- Beatrix Kessel – Deko-Objekte aus heimischen Hölzern, Objekte mit Acryl auf Eiche
- Ludwig Kessel – Objekte aus seltenen Hölzern gepaart mit Epoxidharz



Ausstellung – Sonja Arvai

11⁰⁰ - 17⁰⁰ Uhr

Familienzentrum Villip,
Zwischen den Hüllen 1,
Wachtberg-Villip

Sonja Arvai präsentiert gemeinsam mit ihren Malschülern Werke aus dem Malkurs zum Thema Chile – Land, Weite, Tiere und Menschen.



Offener Schmitzhof

11⁰⁰ - 17⁰⁰ Uhr

Schmitzhof, Am Bonner Graben 1-25,
Wachtberg-Ließem

- Katja Ackermann – Schmitzhof – gestern und heute: Geschichte, Bilder und Geschichten
- Klaus Ackermann – Fotografien, Fine-art-prints, Postkarten
- Kirsten Arians – Schmuck in Peyote Technik aus japanischen Mijuki Glasperlen
- Renate Arnaschus-Kirste – Aquarellmalerei
- Maya Bellis – Slowflowers aus dem Drachenfelder Ländchen
- Ulrike Brücken – besondere Hundeleinen aus Paracord
- Susanne Feldes – Mixed Media und handgemalte Karten
- Martina Hille – Papierdrahtfiguren auf Treibholz
- Wachtberg Interkulturell – Arbeiten von Kleinen und Großen aus verschiedenen Ländern
- Kreative Kinder vom Schmitzhof
- Marcel Kirsten – Goldschmiedekunst
- Ursula Kowalski – Aquarell- und Gouache-Malerei und Collagen
- Regina Menzen – Mosaikarbeiten
- Uli Raible – Ausschank feiner Weine, glasweise
- Julia und Michael Walterich – handgefertigte und bemalte Gedenk- und Rheinsteine

Ab 15⁰⁰ Uhr Konzert mit Mayenspil

Mayenspil verbindet tanzbare Folk-Melodien aus verschiedenen Epochen und Regionen zu einem eigenen Klang. Anna (Blockflöten), Lukas (Harfen) und Matthias May (Geige, Mandoline, Banjo, Cister) musizieren seit ihrer Kindheit gemeinsam.

Gute Weine einfach in der Nachbarschaft kaufen

**200 Weine aus ganz Europa, Probe & Verkauf:
Mi, Do, Fr 15:30 bis 19:30 Uhr**

RaibleWein, Vinothek
Im Rosengarten 13, 53343 Wachtberg-Ließem
Tel.: 0228-349003 E-Mail: info@raible-wein.de

Online-Shop und
Veranstaltungstermine auf:
www.raible-wein.de





"Offene Türen" im Atelier MOJA „Zwischen Figur und Raum“

11⁰⁰ - 17⁰⁰ Uhr

Atelier MOJA, Mehlemer Str. 18c,
Wachtberg-Niederbachem

Monique Jacquemin zeigt ihre neueren Werke – Malerei

Die Ausstellung zeigt figurative Arbeiten mit unterschiedlichen Abstraktionsgraden.

Kunst im Krueger Hof

11⁰⁰ - 17⁰⁰ Uhr

Fritzdorfer Straße 10,
Wachtberg-Arzdorf



- Ute Krueger – Handgefertigte Keramik für Haus, Hof und Garten
- Ursula Mettbach – Große und kleine Skulpturen, Enkaustik, Zentangle und Malerei
- Mechthild Winkler – Aufbaukeramik für innen und außen



„Raum 14 an Werkstatt 14“

12⁰⁰ - 18⁰⁰ Uhr

Werkraum an Werkstatt 14,
Schützenstraße 14,
Wachtberg-Adendorf

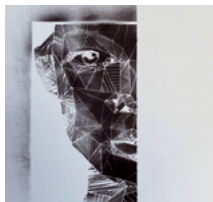
Beate Meffert-Schmengler zeigt nicht nur ihre Linoldrucke und kleinen Bronzearbeiten, sondern auch die neuesten Werke zu den Themen „Das Gold der Mitte“ und „Das mach ich doch mit links“. Individuelle Geschenkideen im Format 20 × 20 stehen für Sie bereit.

Außerdem gibt es wieder die Tassen „Das mach ich doch mit links“ zugunsten von Wachtberg4help.

Britta Kämmerer Art

14⁰⁰ - 17⁰⁰ Uhr

Britta Kämmerer, Auf dem Grevel 11,
Wachtberg-Villip



Britta Kämmerer zeigt Acrylkunstwerke in Stencilart und Mixed Media zwischen Schicht, Struktur und Statement.



IDEENWERKSTATT

14⁰⁰ - 18⁰⁰ Uhr

Ideenwerkstatt Sabine Heinen,
Quellenstraße 26,
Wachtberg-Villip

Ausstellung von Acrylbildern abstrakter und gegenständlicher Art, Papierskulpturen und selbst genähte Taschen, Täschen und „Tüddel“!

Zu Gast: Gabriele Froemel mit selbst gestrickten Strümpfen

Vernissage Kunstausstellung – HILTRUD WESTHEIDE – Farben, die mich begleiten Eröffnung durch Bürgermeister Sven Christian

15⁰⁰ Uhr

Gut Odenhausen, Oberdorfstraße 37,
Wachtberg-Berkum



Wenn Farbe spricht, tritt das Gegenständliche zurück, Flächen, Schichtungen und Überlagerungen öffnen einen Raum jenseits von Sprache.

Die Ausstellung wird musikalisch begleitet von Konstantin Gockel (Violine) und Jakob Schkolnik (Akkordeon).

Hula-Workshop mit Elke Eupen

15⁰⁰ - 18⁰⁰ Uhr

Turm der alten Windmühle,
An der Windmühle 1, Wachtberg-Villip



Jeder hawaiianischer Hula-Tanz erzählt eine Geschichte von Liebe, Blumen, Göttern oder einer Frau. Zu Musik reisen Sie gedanklich nach Hawai'i.“

Anmeldung per Mail an elke.eupen@gmail.com



Kindermusical „Israel in Ägypten“

16³⁰ Uhr

Evangelisches Gemeindehaus,
Bondorfer Straße 18,
Wachtberg-Niederbachem

Spatzenchor und Kinderchor der Evangelischen Heiland-Kirchengemeinde und der Evangelischen Kirchengemeinde Wachtberg.

Leitung: Julian Hollung



Ihr Kulturbetrieb
im Drachenfelder Ländchen

Drehwerk 17/19

KINO - BISTRO - BÜHNE

Töpferstr. 17-19
53343 Wachtberg-Adendorf

Tel. 02225-7081719
www.drehwerk-1719.de





Konzert Frauentrio – SOUND THERAPY

17⁰⁰ Uhr

Köllenhof, Marienforster Weg 14,
Wachtberg-Ließem

Drei Stimmen, Gitarre und Klavier – Songs aus verschiedenen Genres, von eigenen Stücken bis zu ausgewählten Cover Songs, immer mit viel Freude an handgemachter Musik.

Konzert Friday on my Mind

18⁰⁰ Uhr

Dorfsaal Gimmersdorf,
Kommunalweg 5b,
Wachtberg-Gimmersdorf



Von Kultsongs der 60er über Disco-Klassiker bis hin zu aktuellen Hits erwartet Sie ein abwechslungsreiches Musikprogramm für jeden Geschmack. Freuen Sie sich auf echtes Live-Feeling, mitreißende Stimmung und beste Unterhaltung.

- Regina – Keyboard
- Bernd – Gitarre
- Chris – Bass
- Patrick – Schlagzeug
- Ulrike – Gesang



"Rock im Hof" – Live Konzert mit White Maze

19⁰⁰ Uhr

Historische Fachwerkhofanlage
Küper-Reber, Konrad-Adenauer-Str. 34,
Wachtberg-Niederbachem

Zum 8. Mal begeistert die Band WHITE MAZE mit kraftvollen Rock-Sounds und neuen Songs in der Hofanlage von Petra Küper und Dirk Reber.



Ausstellung und Gespräche über Kunst und Lebenskunst

10⁰⁰ - 17⁰⁰ Uhr

Quellenstraße 22,
Wachtberg-Villip

- Karin Christof – Aquarellbilder
- Trutz Ludwig – Aquarellbilder und großformatige digitale Landschaftsbilder

„Offenes Haus“ Benefizveranstaltung zugunsten der Kinderkrebshilfe

11⁰⁰ - 15⁰⁰ Uhr

Atelier Gudrun Berger,
Am Kottenforst 9, Wachtberg-Pech



Gudrun Berger – Bilder in Öl, Acryl, Aquarell



"Offene Türen" im Atelier MOJA „Zwischen Figur und Raum“

11⁰⁰ - 17⁰⁰ Uhr

Atelier MOJA, Mehlemer Str. 18c,
Wachtberg-Niederbachem

Beschreibung siehe Samstag, 04. Juli 2026

Kunst im Krueger Hof

11⁰⁰ - 17⁰⁰ Uhr

Hof von Ute und Holger Krueger,
Fritzdorfer Straße 10,
Wachtberg-Arzdorf



Beschreibung siehe Samstag, 04. Juli 2026

Kunst und Genuss im alten Obsthof Söndgen

11⁰⁰ - 17⁰⁰ Uhr

Obsthof Söndgen, Schäferstraße 3,
53343 Wachtberg-Adendorf



Der ehemalige Obsthof Söndgen öffnet seine Tore. Erleben Sie seine Geschichte!

Beschreibung siehe Samstag, 04. Juli 2026



Offener Schmitzhof

11⁰⁰ - 17⁰⁰ Uhr

Schmitzhof,
Am Bonner Graben 1-25,
Wachtberg-Ließem

Beschreibung siehe Samstag, 04. Juli 2026

Interaktive Kunstausstellung im Bildergarten

Was sollen denn die Leute denken?

11 - 18⁰⁰ Uhr

Bildergarten Monika Clever,
Konrad-Adenauer-Straße 47,
Wachtberg-Niederbachem



Über das Unvermögen, mit fremden Köpfen zu denken
... sie denken, was sie wollen, müssen oder aber gar nichts.

14⁰⁰ Uhr Eröffnung der Kunstausstellung mit einleitenden
Worten von **Dr. Dieter Braun**

- Monika Clever – Installationen, Textarbeiten, Fotografien und Bronzen
- Werner Siebigerth – Drechselarbeiten aus heimischen Edelhölzern

„Alles, was fliegt“ – Ausstellung der Töpfergruppe Tonkreationen

11⁰⁰ - 17⁰⁰ Uhr

Garten Familie Zgaga, In der Held 2,
Wachtberg-Niederbachem



Junge Nachwuchstalente und langjährige Hobby-Töpferinnen zeigen ihre Werke.



Kunstaussstellung HILTRUD WESTHEIDE – Farben, die mich begleiten

11⁰⁰ - 19⁰⁰ Uhr

Gut Odenhausen, Oberdorfstraße 37,
Wachtberg-Berkum

Wenn Farbe spricht, tritt das Gegenständliche zurück, Flächen, Schichtungen und Überlagerungen öffnen einen Raum jenseits von Sprache.

„Raum 14 an Werkstatt 14“

12⁰⁰ - 18⁰⁰ Uhr

Werkraum an Werkstatt 14,
Schützenstraße 14,
Wachtberg-Adendorf



Beate Meffert-Schmengler zeigt nicht nur ihre Linoldrucke und kleinen Bronzearbeiten, sondern auch die neuesten Werke.

Beschreibung siehe Samstag, 04. Juli 2026



IDEENWERKSTATT

13⁰⁰ - 17⁰⁰ Uhr

Ideenwerkstatt Sabine Heinen,
Quellenstraße 26,
Wachtberg-Villip

Ausstellung von Acrylbildern, abstrakter und gegenständlicher Art, Papierskulpturen und selbst genähte Taschen, Täschen und „Tüddel“!

Zu Gast: Gabriele Froemel mit selbst gestrickten Strümpfen

Britta Kämmerer Art

14⁰⁰ - 17⁰⁰ Uhr

Britta Kämmerer,
Auf dem Grevel 11, Wachtberg-Villip



Britta Kämmerer zeigt Acrylkunstwerke in Stencilart und Mixed Media zwischen Schicht, Struktur und Statement.



26. Anton-Raaff-Konzert Wachtberger Jugendorchester und Wachtberger Kammerorchester

15⁰⁰ - 17⁰⁰ Uhr

Aula Schulzentrum, Stumpebergweg 5,
Wachtberg-Berkum



Oper, Film und Konzert: Die beiden Wachtberger Orchester präsentieren teils dramatische, manchmal nachdenkliche und oft triumphale Klangwelten rund um Heldenfiguren.

Leitung: Markus Cella und Leo Zimmer

Auf die italienische Art – Bach und Brescianello

17⁰⁰ Uhr

Atelier Michael Franke, Ließemer
Straße 3, Wachtberg-Gimmersdorf



Als junger Mann nannte er sich gerne „Giovanni Bastiano“. Die Liebe und Wertschätzung italienischer Musik bewahrte sich J. S. Bach ein Leben lang.

Solo- und Doppelkonzerte von J. S. Bach und G. A. Brescianello

- Elisa Wittbrodt – Violine
- Daniel Lauwers – Oboe
- Borea Barockorchester
- Robert Wittbrodt – Leitung

Bitte beachten Sie unbedingt die vor Ort ausgewiesenen Parkmöglichkeiten.



Ukulele Konzert "Spread a Little Happiness"

17⁰⁰- 19⁰⁰ Uhr

Köllenhof, Marienforster Weg 14,
Wachtberg-Ließem

Feelgood Tunes für einen Sommerabend mit der Ukulele
Gruppe Uke Box



Blech in Wachtberg

LUHMER

www.luhmer-maschinenbau.de



Ausstellung von Akiko Elisabeth Burian und Uta Lonsing: Japanische Pinselschrift (Shodo) und Vielfalt des japanischen Papierfaltens (Origami)

15⁰⁰ - 19⁰⁰ Uhr

Köllenhof, Marienforster Weg 14,
Wachtberg-Ließem

18⁰⁰ Uhr Vernissage der Ausstellung

- Begrüßung – Dr. Jürgen Krieg
- Einführung – Dr. Walter Burian

Klassische und japanische Musik mit dem Mandolinenorchester HARMONIE

Das Mandolinenorchester begeistert, spielt Werke europäischer und japanischer Komponisten – bekannte und neue Stücke, die das Publikum mitreißen.

Leitung: Sergei Kudriaschow

Kunstaussstellung HILTRUD WESTHEIDE – Farben, die mich begleiten

16⁰⁰ - 19⁰⁰ Uhr

Gut Odenhausen, Oberdorfstraße 37,
Wachtberg-Berkum



Wenn Farbe spricht, tritt das Gegenständliche zurück,
Flächen, Schichtungen und Überlagerungen öffnen einen
Raum jenseits von Sprache.

Ausstellung von Akiko Elisabeth Burian und Uta Lonsing: Japanische Pinselschrift (Shodo) und Vielfalt des japanischen Papierfaltens (Origami)

15⁰⁰ - 19⁰⁰ Uhr

Köllenhof, Marienforster Weg 14,
Wachtberg-Ließem



17⁰⁰ - 19⁰⁰ Uhr

Werksvorführung der japanischen Pinselschrift mit Mitmachgelegenheit



**Kunstaussstellung
HILTRUD WESTHEIDE –
Farben, die mich begleiten**

16⁰⁰ - 19⁰⁰ Uhr

Gut Odenhausen, Oberdorfstraße 37,
Wachtberg-Berkum

Wenn Farbe spricht, tritt das Gegenständliche zurück, Flächen, Schichtungen und Überlagerungen öffnen einen Raum jenseits von Sprache.

Konzert mit dem Barber-shop-Chor The Rhubarbs

19⁰⁰ - 20⁰⁰ Uhr

Henseler Hof, Konrad-Adenauer-
Straße 38, Wachtberg-Niederbachem



Die Sommerferien steh'n vor der Tür, wir woll'n hinaus in die Natur. Wir liegen gern am Meeresstrand, den Aperol in unsrer Hand. Zuvor jedoch woll'n wir was singen, den Hens'ler Hof zum Swingen bringen. Mit Songs im Stil des Barbershop – denn darin sind die Rhubarbs top!



BrettSpielAbend

"Eine Weltreise ohne Koffer"

19⁰⁰ - 22⁰⁰ Uhr

Haus Helvetia, Am Bollwerk 10,
Wachtberg-Berkum

Die Wachtberger Brettspielgruppe lädt ein: Entdecke Spieleklassiker wie Puerto Rico, Kairo oder Carcassonne! Anfänger und Profis willkommen – einfach vorbeikommen, mitspielen und Spaß haben. Erfahrene Spielleiter erklären alles vor Ort.

Kontakt: Brettspiele-Wachtberg@web.de

Jazz im Köllenhof mit der Band "Wajazzo"

20⁰⁰ Uhr

Köllenhof, Marienforster Weg 14,
Wachtberg-Ließem



- Uwe Dettmar – Piano, Gesang
- Siegfried Waskow – Sax
- Christina Koblitz – Kontrabass
- Uli Gilles – Schlagzeug

Jazz-Standards, Swing und Latin. Die Band begeistert mit abwechslungsreichem Repertoire und Uwe Dettmars ausdrucksstarker Tenorstimme.



Kultur erleben

Ausstellung von Akiko Elisabeth Burian und Uta Lonsing: Japanische Pinselschrift (Shodo) und Vielfalt des japanischen Papierfaltens (Origami)

15⁰⁰ - 19⁰⁰ Uhr

Köllenhof, Marienforster Weg 14,
Wachtberg-Ließem



17⁰⁰ - 19⁰⁰ Uhr **Werksvorführung**
von Origami mit Mitmachgelegenheit



Konzert der Blue Moods Big Band

19³⁰ Uhr

Henseler Hof, Konrad-Adenauer-Straße 38,
Wachtberg-Niederbachem

Jazz – Swing – Latin – Vocal – Funk – Soul – Rock/Pop

Ein Konzertabend mit einem vielfältigen Repertoire klangstarker Big-Band-Energie mit Gesang aus dem großen Bereich der Big Band Musik.

Leitung: Gerhard Halene

Gesang: junge Nachwuchskünstlerinnen – betreut und unterrichtet von der Sopranistin und Gesangspädagogin Victoria Granlund-Kaftan

Hilde Philippi

Praxis für Ernährungsberatung
in Wachtberg



www.ernaehrungsberatung-wachtberg.de
info@ernaehrungsberatung-wachtberg.de

telefon: 0228 - 974 77 642

mobil: 0163 - 33 88 234

Lesetheater „Gedichte, die mich begleiten“

18³⁰ Uhr

Bildergarten Monika Clever,
Konrad-Adenauer-Straße 47,
Wachtberg-Niederbachem



Bringen Sie ein Gedicht mit, das Ihnen am Herz oder schwer im Magen liegt. Gemeinsam lesen wir die Werke – zuhören ausdrücklich erwünscht!



Konzert „Mixed Up 015“ Oldies der 60er, 70er, 80er und 90er Jahre

19⁰⁰ Uhr

Köllenhof, Marienforster Weg 14,
Wachtberg-Ließem

- Georg Krahe – Rhythmusgitarre/Gesang
- Gerhard Lemm – Gitarre/Gesang
- Christian Schamari – Cajón/Gesang
- Dominic Westhoff – Bassgitarre
- Miriam Wiederhold – Gesang



rodderberg
apotheke

Claudia Behner
Apothekerin

Konrad-Adenauer-Straße 48 · 53343 Wachtberg-Niederbachem
Telefon 02 28 - 94 33 80 · Fax 02 28 - 943 38 33
rodderberg-apotheke@t-online.de

„Offenes Haus“
Benefizveranstaltung
zugunsten der Kinderkrebshilfe
16⁰⁰ - 18³⁰ Uhr

Atelier Gudrun Berger,
Am Kottenforst 9, Wachtberg-Pech



Gudrun Berger – Bilder in Öl, Acryl, Aquarell



Vernissage "Wachtberger Vielfalt"
Kunstkreis Wachtberg
Eröffnung durch
Bürgermeister Swen Christian
18⁰⁰ - 21⁰⁰ Uhr

Henseler Hof, Konrad-Adenauer-
Straße 38, Wachtberg-Niederbachem

- Marga Auen – Farbe – Form – Fantasie
- Johanna Bittner-Kelber – farbenfrohe große und kleine Aquarelle
- Norbert Bogusch – Aquarellmalerei und Drucke
- Bettina Bucher-Schmidt – Malerei und Collagen
- Marina Frfr. Grote – Grottes-ke Foto- und Dichtkunst
- Sabine Killmann – Makramee – Kunst und Gebrauchsgegenstände
- Renate Kirste – Aquarelle
- Maria Kontz – Collagen – Drucke – Kleinkunst
- Ursula Kowalski – Aquarell- und Gouache-Malerei
- Anne Mahn – handgefertigter Unikat-Schmuck
- Uwe Riecken – Pastellmalerei: von der Natur inspiriert
- Rosa Szczes-Neumann – Acrylmalerei
- Heike Wägele – Schmuck und Wollaccessoires
- Olga Welter – Pastellmalerei

Musik von **Blue Moon**

- Georg Kegel – Gesang und Gitarre
- Beate Patzelt – Klarinette,
Saxophone und Bass



ELEMENTA

19⁰⁰ Uhr

Evangelisches Gemeindehaus, Bondorfer
Straße 18, Wachtberg-Niederbachem



Ein Konzert zwischen Live-Sound und visueller Kunst.
Die Elemente verschmelzen zu Klang und Bild.

- Peter Trier-Hesse – Saxophon
- Alfons Schönberger – Gitarre
- Jürgen Klatt – Percussion



Vernissage der Ausstellung "Ganz schön gerissen"

19⁰⁰ Uhr

Haus Helvetia, Am Bollwerk 10,
Wachtberg-Berkum

Ina Lehnertz zeigt geschnittene und gerissene Werke, in denen Papier, Verpackungen und Schriftzeichen auf Malerei treffen und Bekanntes neu erscheinen lassen.

Die Laudatio hält Dr. Heidrun Wirth. Musikalisch umrahmt wird die Vernissage von Ida Rausche (Sopran) und Christian Thiesen (Klavier), Preisträger beim Wettbewerb Jugend musiziert 2026.

Die Ausstellung ist bis 02.10.2026 während der Öffnungszeiten des Hauses Helvetia geöffnet.

Konzert B4 Big Band

19⁰⁰ Uhr

JARDECO Garten erleben,
Siebengebirgsblick 2e, Wachtberg-Villip



Leitung: Christoph Müller



**Kammerkonzert
„Waldesrausch und
Nachklänge“**

19⁰⁰ Uhr

Atelier Michael Franke,
Ließemer Straße 3,
Wachtberg-Gimmersdorf

Werke u. a. von Mozart, Schubert, Debussy, Bozza, Piazzolla

- Anina von Schirnding – Querflöte
- Gabriela Pullen – Klavier

Bitte beachten Sie die vor Ort ausgewiesenen Parkmöglichkeiten.



GOLDSCHMIEDE
MARCEL KIRSTEN • GOLDSCHMIEDEMEISTER



Siebengebirgsstraße 22
53343 Wachtberg
0228-935 916 30
goldschmiede-kirsten.de





Ausstellung und Gespräche über Kunst und Lebenskunst

10⁰⁰ - 17⁰⁰ Uhr

Quellenstraße 22, Wachtberg-Villip

- Karin Christof – Aquarellbilder
- Trutz Ludwig – Aquarellbilder
und großformatige digitale Landschaftsbilder

17⁰⁰ Uhr Vortrag Trutz Ludwig
"Bilder richtig komponieren"

Erleben Sie ein Stück lebendiger Geschichte

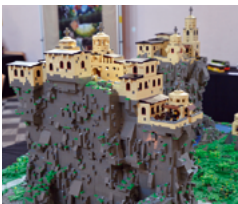
11⁰⁰ - 17⁰⁰ Uhr

Die Mühle, Konrad-Adenauer-Straße 122,
53343 Wachtberg-Niederbachem



Die historische Wassermühle in Wachtberg-Niederbachem öffnet ihre Tore und gibt Einblick in ein technisches Kulturdenkmal unserer Region.

14⁰⁰ Uhr Führung und Vorträge durch den Mühlenverein



„Faszination LEGO®“

11⁰⁰ - 18⁰⁰ Uhr

Dorfsaal Gimmersdorf, Kommunalweg
5b, Wachtberg-Gimmersdorf

Ausstellung eindrucksvoller Lego-Modelle der eduLUG
(*edu*cation*L*ego*U*ser*G*roup)

Unternehmen Sie eine Entdeckungsreise in die Welt der
bekannten bunten Klemmbausteine.

Lego-Buchautor Joachim Klang ist vor Ort und signiert auf
Wunsch seine Werke.



Kunst und Genuss im alten Obsthof Söndgen

11⁰⁰ - 17⁰⁰ Uhr

Obsthof Söndgen, Schäferstraße 3,
53343 Wachtberg-Adendorf

Der ehemalige Obsthof Söndgen öffnet seine Tore. Erleben Sie seine Geschichte! Gastgeber Ira und Reiner Antwerpen zeigen historische und aktuelle Hof-Fotos, „Die Fotoküche“ präsentiert Food-Fotografien und Kochbücher.

- Anne Stössel – Retrospektive Uli Stössel, der von 2000 bis 2022 den Hof mit seiner Malschule bereicherte
- Beatrix Kessel – Deko-Objekte aus heimischen Hölzern, Objekte mit Acryl auf Eiche
- Ludwig Kessel – Objekte aus seltenen Hölzern gepaart mit Epoxidharz



die 
fotoküche

im alten Obsthof
Söndgen Adendorf



Kochbuch-Produktionen,
Food-Fotos und mehr ...
#diefotokueche
Jetzt entdecken!





Ausstellung „Zwischen zwei Tönen“ der Atelieregemeinschaft 18/80

11⁰⁰ - 18⁰⁰ Uhr

Atelier 18/80, Töpferstraße 80,
Wachtberg-Adendorf

Die klangvolle Begegnung von zwei Farben mit all ihren Nuancen und Akzenten führt Künstler und Betrachter in genau diese Zwischentöne der Kunst – ein spannungsreicher Blick in das Dazwischen weckt die Sicht für Entdeckungen und neue Grenzbereiche.

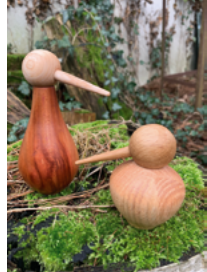
Mit Klothilde Ackermann, Claudia Becher, Bettina Bucher-Schmidt, Gisela Dauster, Ingrid Grigo, Elfi Klotz, Ina Lehnertz, Beate Meffert-Schmengler, Beatrix Mursch, Helga Raaf, Johanna Rupprecht, Irmgard Treimer, Hiltrud Westheide.

Interaktive Kunstausstellung im Bildergarten

Was sollen denn die Leute denken?

11⁰⁰ - 18⁰⁰ Uhr

Bildergarten Monika Clever, Konrad-
Adenauer-Straße 47, Wachtberg-Niederbachem



Über das Unvermögen, mit fremden Köpfen zu denken
... sie denken, was sie wollen, müssen oder aber gar nichts.

- Monika Clever – Installationen, Textarbeiten, Fotografien und Bronzen
- Werner Siebigteroth – Drechselarbeiten aus heimischen Edelhölzern

Doll'sche Art

11⁰⁰ - 18⁰⁰ Uhr

Hofanlage Oberdorfstraße 2,
Wachtberg-Berkum



Ernst Doll präsentiert ein vielseitiges künstlerisches Werk aus Keramik, Holz, Bronze und Stein sowie Bilder in Acryl und Airbrush, ergänzt durch Schnitz-, Drechsel- und Steinmetzarbeiten.

"Wachtberger Vielfalt"

Kunstkreis Wachtberg – Ausstellung und Kunstmarkt

11⁰⁰ - 18⁰⁰ Uhr

Henseler Hof, Konrad-Adenauer-Straße 38,
Wachtberg-Niederbachem

Beschreibung siehe Freitag, 10. Juli 2026

**15.00 Uhr Lesung von Marina Frfr. Grote:
Grotes-ke Versschmiede**



„Raum 14 an Werkstatt 14“

12⁰⁰ - 18⁰⁰ Uhr

Werkraum an Werkstatt 14, Schützenstraße 14,
Wachtberg-Adendorf

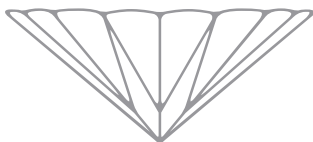
Beate Meffert-Schmengler zeigt nicht nur ihre Linoldrucke und kleinen Bronzearbeiten, sondern auch die neusten Werke zu den Themen „Das Gold der Mitte“ und „Das mach ich doch mit links“. Individuelle Geschenkideen im Format 20 × 20 stehen für Sie bereit.

Außerdem gibt es wieder die Tassen „Das mach ich doch mit links“ zugunsten von Wachtberg4help.



BRILLANTES HÖREN

HÖRGERÄTE AUS MEISTERHAND



IHR KOMPETENZZENTRUM
FÜR HÖRAKUSTIK IN WACHTBERG



Be
Brilliant™
Wenn Hören
alle verbindet

Das All-in-One-Hörgerät.



Pure Charge&Go BCT IX



signia

Jetzt bei
uns testen



OMEGA^{AI}

Mit freundlicher
Unterstützung von



Hören Sie das Leben in all seinen Dimensionen



OPTIMIERTES
SPRACHVERSTEHEN
AUCH BEI UMGEBUNGSGERÄUSCHEN



BIS ZU
51 STUNDEN
AKKULAUFZEIT



LANGLEBIGE,
WASSERDICHTE
BESCHICHTUNG



Das neue Hörsystem Omega AI

Gern beraten wir Sie in unserem Akustik-Fachgeschäft –
einfach Probe tragen und schon heute die Zukunft hören.



BRILLANTES HÖREN

Inhaber & Hörakustikmeister
Maximilian A. Pavlidis

Jesuitenhof 1 | 53343 Wachtberg

Tel.: 0228 32406040

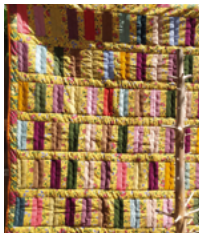
E-Mail: info@brillantes-hoeren.de

WWW.BRILLANTES-HOEREN.DE

Ausstellung "Im Garten mit Freunden"

12⁰⁰ - 18⁰⁰ Uhr

Garten der Familie Grimm, Konrad-Adenauer-Straße 58a, Wachtberg-Niederbachem
Zugang durch die Garage/nicht barrierefrei



- Ingrid Federer – gemalte Postkarten, Fotografien
- Jutta Galle – Glasperlenschmuck und Kulinarisches
- Andreas Grimm – „Driftwood“ – Arbeiten aus Rhein-Treibholz und Baumperlen
- Geertje Theis – Patchwork- und Quiltarbeiten



Ausstellung Atelier 20/7

14⁰⁰ - 17⁰⁰ Uhr

Atelier 20/7, Schützenstraße 5,
Wachtberg-Adendorf

- Hermann Riemenschneider – Lebensart im Fachwerk
- Margret Zimpel – Bildhauerarbeiten in Ton – Stein – Bronze
- Manuela Damian – Skulpturen in Beton und Kupfer für den Garten
- Sabine Güster – handgefertigte Schmuckstücke in Häkel- und Fädeltechnik
- Helga Renner – handgefertigte Taschen und Accessoires

14⁰⁰ bis 17⁰⁰ Uhr

Jazz Standards and more mit dem Duo „Blue Moon“

- Georg Kegel – Gesang und Gitarre
- Beate Patzelt – Klarinette, Saxophon und E-Bass



Garten-Café

14⁰⁰ - 20⁰⁰ Uhr

Naturgarten Sieburg, Am Zippenacker 32,
Wachtberg-Fritzdorf

Hobbygärtner und Gestalter **Werner Sieburg und Freunde** laden in den rustikal gestalteten Garten mit Natursteinen, Stelen aus altem Eichenholz und Ton ein.

- Manuela Damian – Skulpturen aus Beton für den Garten
- Rita Heinrichs – Stelen und Werke aus Ton
- Werner Sieburg und Freunde – Gestecke auf Eichenholz mit Feldbrandsteinen und Glas
- Anne Stössel – Retrospektive Uli Stössel
- Karin Wallraff – Malerei

15⁰⁰ bis 17⁰⁰ Uhr

HOT JAZZ COMPANY

Die erfahrenen Musiker spielen sowohl unterhaltsamen Dixieland als auch Traditional Jazz.



BrettSpielAbend

"Eine Weltreise ohne Koffer"

15⁰⁰ - 18⁰⁰ Uhr

Haus Helvetia, Am Bollwerk 10,
Wachtberg-Berkum



Die Wachtberger Brettspielgruppe lädt ein: Entdecke Spieleklassiker wie Puerto Rico, Kairo oder Carcassonne! Anfänger und Profis willkommen – einfach vorbeikommen, mitspielen und Spaß haben. Erfahrene Spielleiter erklären alles vor Ort.

Kontakt: Brettspiele-Wachtberg@web.de

Samstag, 11. Juli



„The Voice of Germany 2022“ Anny OGREZEANU – Klavier und Gesang

17⁰⁰ Uhr

Atelier Michael Franke, Ließemer Straße 3,
Wachtberg-Gimmersdorf



Anmeldung erforderlich: monique.lebahn@wachtberg.de

Bitte beachten Sie die vor Ort ausgewiesenen Parkmöglichkeiten.

**Konzert von und mit Artur –
Gitarre, Gesang und
Mundharmonika**

19⁰⁰ Uhr

Halle 15, Konrad-Adenauer-Straße 15,
Wachtberg-Niederbachem



Songs auf Polnisch, Englisch und Deutsch. Vom Singer-Songwriter bis zum Bluesrock, von Polen bis Nashville

Sonntag, 12. Juli



„Faszination LEGO®“

10⁰⁰ - 17⁰⁰ Uhr

Dorfsaal Gimmersdorf, Kommunalweg 5b,
Wachtberg-Gimmersdorf

Ausstellung eindrucksvoller Lego-Modelle der eduLUG
(*edu*cation*L*ego*U*ser*G*roup)

Unternehmen Sie eine Entdeckungsreise in die Welt der bekannten bunten Klemmbausteine.

Lego-Buchautor Joachim Klang ist vor Ort und signiert auf Wunsch seine Werke.

Ausstellung und Gespräche über Kunst und Lebenskunst

10⁰⁰ - 17⁰⁰ Uhr

Quellenstraße 22,
Wachtberg-Villip



- Karin Christof – Aquarellbilder
- Trutz Ludwig – Aquarellbilder und großformatige digitale Landschaftsbilder



Führung durch die Ausstellung mit Michael Franke

11⁰⁰ Uhr



Atelier Michael Franke, Ließemer Straße 3,
Wachtberg-Gimmersdorf

Bitte beachten Sie die vor Ort ausgewiesenen Parkmöglichkeiten.

„Offenes Haus“ Benefizveranstaltung zugunsten der Kinderkrebshilfe

11⁰⁰ - 15⁰⁰ Uhr

Atelier Gudrun Berger,
Am Kottenforst 9, Wachtberg-Pech



Gudrun Berger – Bilder in Öl, Acryl, Aquarell



Ausstellung Atelier 20/7

11⁰⁰ - 17⁰⁰ Uhr

Atelier 20/7, Schützenstraße 5,
Wachtberg-Adendorf

Beschreibung siehe Samstag, 11. Juli 2026

14⁰⁰ bis 17⁰⁰ Uhr „Blue Moon & Friends“



Erleben Sie ein Stück lebendiger Geschichte

11⁰⁰ - 17⁰⁰ Uhr

Die Mühle – Konrad-Adenauer-Strasse 122, 53343 Wachtberg-Niederbachem

Die historische Wassermühle in Wachtberg-Niederbachem öffnet ihre Tore und gibt Einblick in ein technisches Kulturdenkmal unserer Region.

Präsentationen über die Funktionsweise der Mühle und ihre Renovierung

14⁰⁰ Uhr Irish & Scottish – offene Musik-Session

Ausstellung im Krueger Hof

11⁰⁰ - 17⁰⁰ Uhr

Hof von Ute und Holger Krueger,
Fritzdorfer Straße 10,
Wachtberg-Arzdorf



- Ute Krueger – handgefertigte Keramik für Haus, Hof und Garten
- Ursula Mettbach – große und kleine Skulpturen, Enkaustik, Zentangle und Malerei
- Mechthild Winkler – Aufbaukeramik für innen und außen



Kunst und Genuss im alten Obsthof Söndgen

11⁰⁰ - 17⁰⁰ Uhr

Obsthof Söndgen, Schäferstraße 3,
53343 Wachtberg-Adendorf

Beschreibung siehe Samstag, 11. Juli 2026



Ausstellung „Zwischen zwei Tönen“ der Atelieregemeinschaft 18/80

11⁰⁰ - 18⁰⁰ Uhr

Atelier 18/80, Töpferstraße 80, Wachtberg-Adendorf

Beschreibung siehe Samstag, 11. Juli 2026

"Wachtberger Vielfalt" Kunstkreis Wachtberg – Ausstellung und Kunstmarkt

11⁰⁰ - 18⁰⁰ Uhr

Henseler Hof, Konrad-Adenauer-Straße 38,
Wachtberg-Niederbachem

Beschreibung siehe Freitag, 10. Juli 2026

11⁰⁰ Uhr Duo Rewinding good times

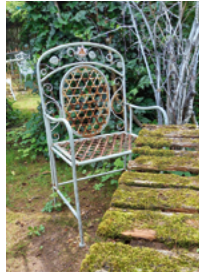
- Rosi Dalkmann – Gesang
- Wolfgang Butherus – Gitarre und Gesang

Interaktive Kunstausstellung im Bildergarten

Was sollen denn die Leute denken?

11⁰⁰ - 18⁰⁰ Uhr

Bildergarten Monika Clever, Konrad-Adenauer-
Straße 47, Wachtberg-Niederbachem



Beschreibung siehe Samstag, 11. Juli 2026

Doll'sche ART – Ausstellung „Leben und Natur“

11⁰⁰ - 18⁰⁰ Uhr

Hofanlage Oberdorfstraße 2, Wachtberg-Berkum

Beschreibung siehe Samstag, 11. Juli 2026

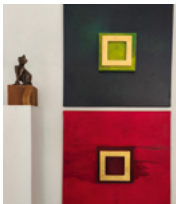
Ausstellung "Im Garten mit Freunden"

12⁰⁰ - 17⁰⁰ Uhr

Garten der Familie Grimm, Konrad-Adenauer-Straße 58a, Wachtberg-Niederbachem
Zugang durch die Garage/nicht barrierefrei



Beschreibung siehe Samstag, 11. Juli 2026



„Raum 14 an Werkstatt 14“

12⁰⁰ - 18⁰⁰ Uhr

Werkraum an Werkstatt 14, Schützenstraße 14, Wachtberg-Adendorf

Beschreibung siehe Samstag, 11. Juli 2026

Bücher, Bilder & Kreatives – Kultur erleben in der Bücherei

13⁰⁰ - 18⁰⁰ Uhr

Kath. Öffentliche Bücherei, Haus Sankt Gereon,
Mehlemer Str. 10, Wachtberg-Niederbachem

- Lilli März & Jens Unglaube – Kraftvolle, farbintensive und abstrakte Malerei trifft auf Landschafts- und Naturfotografie.
- Jasmin Jäger – Florale Kreativwerkstatt (Fensterbilder/Traumfänger), Kosten 5 € pro Person
- Ute Luhmer – Freundschaftsbänder knüpfen
- Sina Mandari-Luhmer – Zöpfe zaubern



DIE BÜCHEREI



14⁰⁰ und 17⁰⁰ Uhr Bilderbuchkino

15⁰⁰ Uhr Dragon Dancers

(KG Rot-Gold 1953 Niederbachem e. V.)

16⁰⁰ Uhr Live Musik mit der Band „Bachem Beats“



MEIN KUNSTGARTEN

13⁰⁰ - 18⁰⁰ Uhr

Garten Claudia Schüller,
Siebengebirgsstraße 2,
Wachtberg-Ließem

- Lothar Jentsch – Wachtberger Honig
- Martina Hill – Drahtfiguren
- Saskia Hopf-Denn – Perlen- und Makramee-Schmuck
- Catherin Klausch – Foto-Klappkarten mit Wachtberger Motiven
- Vera Mittweg – Waldorf- und Porzellanpuppen, Tiere aus Fell
- Ursula Schmitz – handgefertigter Schmuck aus Edelstahl und Messing vergoldet
- Claudia Schüller – Deco und Kunst aus Beton
- Ulrich Raible – Weine
- Stephanie Wegner – Handarbeit aus Holz, Figuren aus Gießmasse und Stoffarbeiten
- Priska Baumstark – Geplottete Deko, Geschenke und Mitbringsel

**14³⁰ bis 15⁰⁰ Uhr und
16³⁰ bis 17⁰⁰ Uhr**
Livemusik mit der Band
„White Maze“



rhein-voreifel
touristik e.v.



Frühlingszeit ist Apfelrouten-Zeit.
Alle Infos & Radkarte:
www.apfelroute.nrw

Sonntag, 12. Juli



Garten-Café bei Werner Sieburg und Freunden 14⁰⁰ - 19⁰⁰ Uhr

Naturgarten Sieburg, Am Zippenacker 32,
Wachtberg-Fritzdorf

Beschreibung siehe Samstag, 11. Juli 2026

15⁰⁰ Uhr

Sketche mit dem Ensemble des
Laienspielkreises Oberbachem e. V.



16⁰⁰ bis 18⁰⁰ Uhr

HOT JAZZ COMPANY

Die erfahrenen Musiker spielen sowohl unterhaltsamen
Dixieland als auch Traditional Jazz.

Bustour „Auf geht’s ... Kennt ihr Wachtberg?“

15⁰⁰ Uhr

Treffpunkt: Aula Schulzentrum,
Stumpebergweg 5,
Wachtberg-Berkum



Die Bustour richtet sich nur an Kinder und Jugendliche ab der
3. Klasse.

Wadra zeigt euch Spannendes, Rätselhaftes, Unbekanntes in
eurer Heimatgemeinde.



Anmeldung erforderlich bis zum 30. Juni 2026 unter:
post@kukiwa.de oder von.duesterlho@t-online.de

KuKiWa – Kunst und Kultur in Wachtberg

Konzert „Klangwelten im Wandel“

17⁰⁰ Uhr

Evangelisches Gemeindehaus,
Bondorfer Straße 18,
Wachtberg-Niederbachem



Konzert mit Werken von Schubert, Popper, Yun & Bartók

- Ingrid Wessels – Piano
- Hyewon Lee-Scholl – Violoncello



Konzert

17⁰⁰ Uhr

Atelier Michael Franke,
Ließemer Straße 3,
Wachtberg-Gimmersdorf

Schumanns Carneval und von Ravel die "mirroirs"

Klavierabend und Moderation: Alejandro Gonzáles Gerwig

Bitte beachten Sie die vor Ort ausgewiesenen Parkmöglichkeiten.

Halle 15- Der Kult(ur) Treffpunkt in Wachtberg



Halle 15

Seminare · Sport · Musik · u.v.m. halle15.net

Konrad-Adenauer-Straße 15
53343 Wachtberg

www.halle15.net
info@halle15.net

Montag, 13. Juli

Vernissage Offenes Atelier Norbert Bogusch

15⁰⁰ Uhr

Atelier, Mehlemer Straße 35,
Wachtberg-Niederbachem



Aquarelle, Federzeichnungen, Acryl

Dienstag, 14. Juli



Offenes Atelier Norbert Bogusch

15⁰⁰ Uhr

Atelier, Mehlemer Straße 35,
Wachtberg-Niederbachem

Aquarelle, Federzeichnungen, Acryl

Mittwoch, 15. Juli

Offenes Atelier Norbert Bogusch

15⁰⁰ Uhr

Atelier, Mehlemer Straße 35,
Wachtberg-Niederbachem



Aquarelle, Federzeichnungen, Acryl



Ausstellung „Zwischen zwei Tönen“ der Ateliergemeinschaft 18/80

17⁰⁰ - 20⁰⁰ Uhr

Atelier 18/80, Töpferstraße 80,
Wachtberg-Adendorf

Beschreibung siehe Samstag, 11. Juli 2026

Konzert „Nette Begegnung“ Singen in Wachtberg 1922 e. V. trifft Christine Gogolin.

19³⁰ Uhr

Henseler Hof,
Konrad-Adenauer-Straße 38,
Wachtberg-Niederbachem



Ein außergewöhnlicher Sommerabend unter der Leitung von Cristian Lang voller musikalischer Begegnungen mit deutschsprachigen Liedern und englischen Popsongs

<p>Diplom-Ingenieur Norbert Bogusch</p>	<p>Sachverständigen- büro für Bauschäden, Sanierung und Wertermittlung</p>	
<p>Von der IHK Bonn öffentlich bestellter und vereidigter Sachverständiger für Schäden an Gebäuden sowie durch SVG-OFFICE zertifizierter Sachverständiger für die Bewertung von bebauten und unbebauten Grundstücken Lehrbeauftragter an der Bergischen Universität Wuppertal</p>	<p>Mehlemer Straße 44 53343 Wachtberg-Niederbachem Telefon (02 28) 34 25 75 Telefax (02 28) 34 97 03 e-mail: info@norbertbogusch.de internet: www.norbertbogusch.de</p>	

Offenes Atelier Norbert Bogusch

15⁰⁰ Uhr

Atelier, Mehlemer Straße 35,
Wachtberg-Niederbachem



Aquarelle, Federzeichnungen, Acryl



„Ausstellung Handgefertigter Unikat- schmuck aus der Schmuck-Mahnu- faktor und Schmuckworkshop“

15⁰⁰ - 19⁰⁰ Uhr

Mahnufaktur Schmuck Design Anne Mahn,
Dreikönigenstraße 35, Wachtberg-Oberbachem

Besichtigung der Ausstellung auch nach Vereinbarung
0228 536 97 603 oder 0171 14 000 54

Schmuck-Designerin Anne Mahn präsentiert ihren handgefertigten Unikat-Schmuck. „Lassen Sie sich in persönlicher Atmosphäre inspirieren und beraten, welches der ausgefallenen Schmuckstücke aus Halb- und Edelsteinen, Süßwasser-Perlen, (Murano-) Glas und Silber Ihren individuellen Stil am besten unterstreicht.“

Je Workshop-Termin (4 Stunden) 1-3 Teilnehmer*innen nach
Anmeldung 0228 536 97 603 oder 0171 14 000 54

„Offenes Haus“

Benefizveranstaltung zugunsten der Kinderkrebshilfe

16⁰⁰ - 18³⁰ Uhr

Atelier Gudrun Berger, Am Kottenforst 9, Wachtberg-Pech

Gudrun Berger – Bilder in Öl, Acryl, Aquarell

Ausstellung „Zwischen zwei Tönen“ der Ateliergemeinschaft 18/80

17⁰⁰ - 20⁰⁰ Uhr

Atelier 18/80, Töpferstraße 80,
Wachtberg-Adendorf



Beschreibung siehe Samstag, 11. Juli 2026



Feierabendkonzert im Steinbruch Blasmusik mit den Berkumer Dorfmusikanten

19⁰⁰ Uhr

Neu: St. Florian Grillplatz,
Stumpeberg, Wachtberg-Berkum

Weicher Klang in hartem Fels

Im stimmungsvollen Ambiente des Stumpeberg-Steinbruchs präsentiert das Wachtberger Blasorchester unter der Leitung von Werner Taller ein ausgesuchtes, abwechslungsreiches Musikprogramm.

Hinweis:

Bei schlechtem Wetter: Aula, Stumpeberg 5, Wachtberg-Berkum

Lesung

19⁰⁰ Uhr

Evangelisches Gemeindehaus, Bondorfer Straße 18,
Wachtberg-Niederbachem



Neue Gedichte und Kurzgeschichten aus der Feder des Autors
Udo Eschenbach über die unvollkommene Spezies Mensch

„Bedenklich ist die Weltenlage,
doch mit Humor man sie ertrage!“

Musik: Wendy Jülich – Klavier
Charity-Veranstaltung zugunsten *Wachtberg4help*

Donnerstag, 16. Juli

ELEMENTA

20⁰⁰ Uhr

Drehwerk 17/19 Kulturbetriebs GmbH, Töpferstraße 17-19,
Wachtberg-Adendorf

Vor der Veranstaltung besteht die Möglichkeit im Restaurant ab 18.30 Uhr zu speisen. Tischreservierung erbeten.

Ein Konzert zwischen Live-Sound und visueller Kunst, die Elemente verschmelzen zu Klang und Bild.

- Peter Trier-Hesse – Saxophon
- Alfons Schönberger – Gitarre
- Jürgen Klatt – Percussion



Anmeldung unter 02225 7081719 oder und online über www.drehwerk-1719.de/buehne.

Freitag, 17. Juli



Offenes Atelier Norbert Bogusch

15⁰⁰ Uhr

Atelier, Mehlemer Straße 35,
Wachtberg-Niederbachem

Aquarelle, Federzeichnungen, Acryl

„Ausstellung Handgefertigter Unikatschmuck aus der Schmuck-Mahnufaktur und Schmuckworkshop“

15⁰⁰ - 19⁰⁰ Uhr

Mahnufaktur Schmuck Design Anne Mahn,
Dreikönigenstraße 35,
Wachtberg-Oberbachem



Beschreibung siehe Donnerstag, 16. Juli 2026

Benefizkonzert Marios Musikschule

19⁰⁰ Uhr

Köllenhof, Marienforster Weg 14,
Wachtberg-Ließem



Das Lehrerteam von Marios Musikschule präsentiert gemeinsam mit Schülerinnen und Schülern ein Programm quer durch verschiedene Musikstile. Das Konzert wird zugunsten des Marios-Musikschule-Sozialfonds veranstaltet.
www.marios-musikschule.de



9. Wachtberger Mit-Sing-Ding Special "Filmmusik"

19³⁰ Uhr

Drehwerk 17/19 Kulturbetrieb GmbH,
Töpferstraße 17-19, Wachtberg-Adendorf

Einlass und Bewirtung ab 18⁰⁰ Uhr

Das Wachtberger Kult-Event goes Kino.

- Thomas Lennartz – Piano, Gitarre
- Jo Schulte – Violine
- Michael Schönefeld – Moderation

Anmeldung unter 02225 7081719 oder online über
www.drehwerk-1719.de/buehne.



MARIOS
MUSIKSCHULE 
GEMEINNÜTZIGE GMBH



Die Musikschule in Deiner Nähe!

- Bonn-Beuel
- Bonn-Lessenich
- Bonn-Bad Godesberg
- Wachtberg-Berkum
- Meckenheim

*Musikunterricht für alle
von 3 bis 99 Jahre.*

www.marios-musikschule.de



Ausstellung „Zwischen zwei Tönen“ der Ateliergemeinschaft 18/80

11⁰⁰ - 18⁰⁰ Uhr

Atelier 18/80, Töpferstraße 80,
Wachtberg-Adendorf

Die klangvolle Begegnung von zwei Farben mit all ihren Nuancen und Akzenten führt Künstler und Betrachter in genau diese Zwischentöne der Kunst – ein spannungsreicher Blick in das Dazwischen weckt die Sicht für Entdeckungen und neue Grenzbereiche.

Mit Klothilde Ackermann, Claudia Becher, Bettina Bucher-Schmidt, Gisela Dauster, Ingrid Grigo, Elfi Klotz, Ina Lehnertz, Beate Meffert-Schmengler, Beatrix Mursch, Helga Raaf, Johanna Rupprecht, Irmgard Treimer, Hiltrud Westheide

Interaktive Kunstausstellung im Bildergarten

Was sollen denn die Leute denken?

11⁰⁰ - 18⁰⁰ Uhr

Bildergarten Monika Clever,
Konrad-Adenauer-Straße 47,
Wachtberg-Niederbachem



Über das Unvermögen, mit fremden Köpfen zu denken
... sie denken, was sie wollen, müssen oder aber gar nichts.

- Monika Clever – Installationen, Textarbeiten, Fotografien und Bronzen
- Werner Siebigtheroth – Drechselarbeiten aus heimischen Edelhölzern

Doll'sche ART – Ausstellung „Leben und Natur“

11⁰⁰ - 18⁰⁰ Uhr

Hofanlage Oberdorfstraße 2, Wachtberg-Berkum



Ernst Doll präsentiert ein vielseitiges künstlerisches Werk aus Keramik, Holz, Bronze und Stein sowie Bilder in Acryl und Airbrush, ergänzt durch Schnitz-, Drechsel- und Steinmetzarbeiten.



Ausstellung KünstlerInnengruppe - @Kultur_Kunst_Design

11⁰⁰ - 19⁰⁰ Uhr

Familienzentrum Villip,
Zwischen den Hüllen 1,
Wachtberg-Villip

- Catherin Klausch – Fotografie „Den besonderen Moment festhalten“
- corinna relles -architect – Malerei, Skulpturen, Meer und mehr
- Internationaler Künstlerverein e. V. – Kunstwerke und deren Techniken aus der ganzen Welt
- Lissy Matthiesen @dimalightpainting – Fotografie, Lightart- und Lost Places Motive
- Silvia Klesing – Farbberatung, welche kalten und warmen Farben passen typgerecht zu Dir?



15⁰⁰ Uhr DALTONS IN LINE

Mitmach-Tanz-Aktion
Roland Gadomski und die
Line-Dance-Gruppe tanzen



17⁰⁰ Uhr

Live-Musik mit dem Akustik Duo
SUNDAY DRIVER
Petra Frenzel und Rainhard de Witt





Hofkultur – Ausstellung des Künstlers Tim Fammels

12⁰⁰ - 20⁰⁰ Uhr

Konrad-Adenauer-Straße 151,
Wachtberg-Niederbachem
keine direkten Parkmöglichkeiten

Tim Fammels zeigt seine neuesten Arbeiten – Malerei und Skulptur

16⁰⁰ - 17⁰⁰ Uhr

Auftritt der Impro-Theatergruppe „Les Bon(n)mots“

17⁰⁰ - 20⁰⁰ Uhr

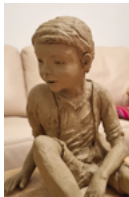
Steinofen-Pizza aus der Ape von Bonottis Pizza



Ausstellung „rund & bunt“

13⁰⁰ - 18⁰⁰ Uhr

Garten, Am Flachsgraben 5,
Wachtberg-Villiprott



- Susanne Podehl – großformatige Porträts in Acryl und Öl, kleine Bilder aus Holz
- Leonie von Seelen-Alandt – Menschen und Tiere in Ton
- Marion Roland – Malerei
- Regine Reinelt – „Rund, bunt und käuflich“: Skulpturen (Nanas) für Haus und Hof

Offenes Atelier Norbert Bogusch

15⁰⁰ Uhr

Atelier, Mehlemer Straße 35,
Wachtberg-Niederbachem



Aquarelle, Federzeichnungen, Acryl

Entdeckungsreise im Broichhof

15⁰⁰ - 18⁰⁰ Uhr

Innenhof des historischen Broichhofs,
Wachtberg-Niederbachem



Kunst in der Scheune und dem historischen Innenhof des Broichhofs

- Claudia von Harnier – Malerei, Collagen und Druckgrafik
- Marga Angelika Tobollik – Malerei und Druckgraphik

Parkmöglichkeiten auf dem Wanderparkplatz an der Broichhofkapelle.



„Ausstellung Handgefertigter Unikatschmuck aus der Schmuck-Mahnufaktur und Schmuckworkshop“

15⁰⁰ - 19⁰⁰ Uhr

Mahnufaktur Schmuck Design Anne Mahn,
Dreikönigenstraße 35, Wachtberg-Oberbachem

Beschreibung siehe Donnerstag, 16. Juli 2026

Einfach entspannt genießen:

Top-Beratung, die begeistert!



Volksbank Wachtberg
Zweigniederlassung der Volksbank Euskirchen eG

„Taste the Best“ Kammermusik im Duo

17⁰⁰ Uhr

Gudula Neidert-Buech,
Herrengarten 15,
Wachtberg-Ließem



- Lisa Shklyaver – Klarinette
- Georgy Voylochnikov – Klavier

Romantik des 19. Jahrhunderts trifft auf jazzige Werke des 20. Jahrhunderts.



Anmeldung erbeten unter gu.neibu@t-online.de



Barbershop-Musik mit den Barberellas

19⁰⁰ Uhr

Köllenhof, Marienforster Weg 14,
Wachtberg-Ließem

A-Cappella-Gesang vom Feinsten! Die Barberellas schwingen sich mit vierstimmigen Harmonien und witzigen Choreographien durch Hits aus Pop und Musical, Barbershop- und Jazzklassiker: spritzig und unverwechselbar.

Chorleitung: Lutz Schneider



Kultur erleben

„Ausstellung Handgefertigter Unikatschmuck aus der Schmuck-Mahnufaktur und Schmuckworkshop“

11⁰⁰ - 15⁰⁰ Uhr

Mahnufaktur Schmuck Design Anne Mahn,
Dreikönigenstraße 35, Wachtberg-Oberbachem

Beschreibung siehe Donnerstag, 16. Juli 2026

Ausstellung KünstlerInnen-
gruppe - @Kultur_Kunst_Design

11⁰⁰ - 17⁰⁰ Uhr

Familienzentrum Villip, Zwischen den
Hüllen 1, Wachtberg-Villip



Beschreibung siehe Samstag, 18. Juli 2026

Kurzvorträge (30 Min.) im Foyer

12⁰⁰ Uhr Die Geschichten hinter den Lost Places – Lissy Matthiesen

13⁰⁰ Uhr Farben unterstützen die persönliche Ausstrahlung –
Silvia Klesing.

14⁰⁰ Uhr Sie erzählt von ihrem Ehrenamt als Sternenkind-
Fotografin – Catherin Klausch.

15⁰⁰ Uhr Mit der Kunst international unterwegs –
Margareta Schulz.

16⁰⁰ Uhr Wirkung von Farben in Architektur und Design –
Corinna Relles

**AUSSTELLUNG
WACHTBERG**
Siebengebirgsblick 2e
53343 Wachtberg

**SHOWROOM
BONN**
Fritz-Tillmann-Str. 4
53113 Bonn

T. 0228-92 39 30 30
info@jardeco.de
www.jardeco.de



Ausstellung „rund & bunt“

11⁰⁰ - 17⁰⁰ Uhr

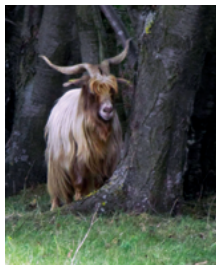
Garten, Am Flachsgraben 5,
Wachtberg-Villiprott

Beschreibung siehe Samstag, 18. Juli 2026

Entdeckungsreise im Broichhof

11⁰⁰ - 17⁰⁰ Uhr

Innenhof des historischen Broichhofs,
Wachtberg-Niederbachem
*Parkmöglichkeiten auf dem Wander-
parkplatz an der Broichhofkapelle*



Beschreibung siehe Samstag, 18. Juli 2026

15⁰⁰ Uhr Ein irisches Märchen aus alter Zeit,
erzählt von Carola Philips in der Scheune.



Interaktive Kunstausstellung im Bildergarten

Was sollen denn die Leute denken?

11⁰⁰ - 18⁰⁰ Uhr

Bildergarten Monika Clever, Konrad-Adenauer-
Straße 47, Wachtberg-Niederbachem

Beschreibung siehe Samstag, 18. Juli 2026

Ausstellung „Zwischen zwei Tönen“ der Ateliergemeinschaft 18/80

11⁰⁰ - 18⁰⁰ Uhr

Atelier 18/80, Töpferstraße 80,
Wachtberg-Adendorf



Beschreibung siehe Samstag, 18. Juli 2026

Doll'sche ART – Ausstellung „Leben und Natur“

11⁰⁰ - 18⁰⁰ Uhr

Hofanlage Oberdorfstraße 2, Wachtberg-Berkum

Beschreibung siehe Samstag, 18. Juli 2026

Abschlusskonzert der 19. Wachtberger Kulturwochen mit dem Cellotrio Varaon „Auf 12 Saiten in die Ferien“

17⁰⁰ Uhr

Henseler Hof, Konrad-Adenauer-Str. 38,
Wachtberg-Niederbachem



Hyewon Lee-Scholl, Mara Scholl, Eva Walcher

Klassik, Tangos, Ragtimes und vieles mehr.

Anmeldung erwünscht: monique.lebahn@wachtberg.de **!**

Bitte beachten Sie die vor Ort ausgewiesenen Parkmöglichkeiten.

Ende der 19. Wachtberger Kulturwochen

neue ideen neue technik neukirchen

Kommen Sie in **unsere Ausstellung**
im Siebengebirgsblick 2F in Wachtberg
und wir setzen Ihre Wohnträume um.
Auch samstags geöffnet!



- Fenster & Türen
- Terrassendächer
- Rollläden & Motoren
- Insektenschutz
- Markisen & Sonnenschutz



60 JAHRE
fenstertechnik
neukirchen
1964 – 2024 GmbH

Telefon 0228 32 30 04-0 • fenstertechnik-neukirchen.de

KULTUR

in Wachtberg

Herausgeber:
Gemeinde Wachtberg
Rathausstraße 34,
53343 Wachtberg
www.wachtberg.de



Ihre Ansprechpartnerin:
Monique Lebahn
Tel. 0228 9544 176
monique.lebahn@wachtberg.de

Fotos:
Gemeinde Wachtberg, Künstlerinnen und Künstler

Gestaltung:
Feldes & Vogt GmbH & Co. KG, Wachtberg
www.feldes-vogt.de

Ohne die wertvolle finanzielle Unterstützung von Sponsoren könnten diese 19. Wachtberger Kulturwochen so nicht durchgeführt werden.

Ein besonders herzliches Dankeschön daher an alle, die die Gestaltung und den Druck dieses Programmheftes ermöglicht haben.

Information zum Datenschutz:
Aufgrund der geltenden Datenschutzgrundverordnung (DSGVO) machen wir Sie darauf aufmerksam, dass auf den einzelnen Veranstaltungen Foto- und gegebenenfalls Videoaufnahmen gemacht werden.

Das alles gibt's bei freiem Eintritt.

Wenn es Ihnen gefallen hat, freuen sich die Künstlerinnen und Künstler über einen Obolus in deren „Kulturbeutel“.

Herzlichen Dank dafür!

KUNST BEGEISTERT KULTUR BEREICHERT KUKIWA VERBINDET

Der Förderverein „Kunst und Kultur in Wachtberg e.V.“
(KUKIWA) initiiert und unterstützt zahlreiche kulturelle
Projekte und Veranstaltungen in der Gemeinde

Im Buchhandel erhältlich



Erscheint bald



Das Original

BESUCHEN SIE UNS:
WWW.KUKIWA.DE

Kunst & Kultur
in Wachtberg
e.V.

