



Kultur erleben

17.6. - 3.7.2022

15. WACHTBERGER
KULTURWOCHE

Immer in Ihrer Reichweite.



Sie wollen uns persönlich kennen lernen? Dann kommen Sie vorbei oder rufen Sie an. Gerne kommen wir zur Beratung auch zu Ihnen nach Hause. Wir freuen uns auf Sie.

enewa - Strom, Gas und Wasser für die Region.
Die enewa GmbH ist ein Tochterunternehmen der Gemeinde Wachtberg.

🏠 Am Wachtberggring 2a in Wachtberg-Berkum, direkt am EKZ

☎ 0228 377368-0, Fax 0228 377368-10

✉ info@enewa.de

enewa.de

enewa
Energie + Wasser Wachtberg

Sehr geehrte Damen und Herren,
liebe Freundinnen und Freunde der
Wachtberger Kulturwochen,

im letzten Jahr haben es die Wachtberger
Künstlerinnen und Künstler - trotz vieler
Corona-Einschränkungen - gewagt, die
Wachtberger Kulturwochen durchzu-
führen. Und alle, Teilnehmerinnen, Teil-
nehmer sowie Gäste, waren begeistert.



Das durchweg positive Feedback der Künstlerinnen und Künstler
und der zahlreichen Gäste, die „endlich wieder Kultur erleben
konnten“, war überwältigend. Das Wagnis hat sich also gelohnt:
Ein großes Kompliment an Sie alle!

Wer hätte im letzten Sommer vermutet, dass auch die diesjährigen
15. Wachtberger Kulturwochen Corona bedingt erneut ein Wagnis
werden würden? Ich hoffe sehr, dass sich alle wiederum nicht
von Corona abschrecken lassen und vom 17. Juni bis 03. Juli 2022
erneut dabei sein werden.

Beim Schmökern in diesem Programmheft werden Sie wie ich
erstaunt sein, wie vielfältig, abwechslungsreich und interessant
die Wachtberger Kulturszene ist. Ich bin schier überwältigt von
den vielen, vielen Veranstaltungen. Und jedes Jahr scheinen neue
Akteure und neue Erlebnisorte dazu zu kommen. Es gibt so viel
Neues in den diesjährigen 15. Wachtberger Kulturwochen zu ent-
decken!

Damit einher geht aber auch die herrliche Qual der Wahl. Ich kann
Ihnen nur empfehlen, sich in diesen zwei Wochen Wachtberger
Kulturwochen nichts anderes vorzunehmen, sondern sich einfach
nur hier, vor der Haustür, von einem Kulturevent zum nächsten
treiben zu lassen und einfach nur zu staunen, zu genießen und
sich an Wachtbergs Kulturvielfalt zu erfreuen.

Viel Spaß und herzliche Grüße
Ihr

A handwritten signature in blue ink that reads "Jörg Schmidt". The signature is written in a cursive, flowing style.

Jörg Schmidt
Bürgermeister der Gemeinde Wachtberg

Sie halten das Programmheft der 15. Wachtberger Kulturwochen in Ihren Händen. Die Wachtberger Künstlerinnen und Künstler sind zuversichtlich, dass es die Corona-Situation im Juni/Juli 2022 zulässt und dass die Wachtberger Kulturwochen stattfinden können.

Für die mit **!** gekennzeichneten Veranstaltungen melden Sie sich bitte per Mail **marlies.frech@wachtberg.de** oder per Telefon 0228 9544 176 an.

Nun aber viel Spaß beim Durchstöbern der vielfältigen Angebote, die Ihnen die Wachtberger Künstlerinnen und Künstler vom 17. Juni bis 3. Juli 2022 bieten.

Das alles gibt's bei freiem Eintritt.

Wenn es Ihnen gefallen hat, freuen sich die Künstlerinnen und Künstler über einen Obolus in deren „Kulturbeutel“. Herzlichen Dank dafür!

Bitte beachten:

Trotz Optimismus ist nicht auszuschließen, dass doch noch mit Corona-Einschränkungen zu rechnen ist wie auch mit der kurzfristigen Absage einzelner Veranstaltungen oder sogar der gesamten 15. Wachtberger Kulturwochen! Es gelten die zum Zeitpunkt der 15. Wachtberger Kulturwochen gültigen Corona-Vorgaben.

Information zum Datenschutz:

Wegen der geltenden Datenschutzgrundverordnung (DSGVO) machen wir Sie darauf aufmerksam, dass Foto- und/oder Videoaufnahmen gemacht werden.

27.6. bis 30.6.2022

**Ausstellung
Japanische Pinselschrift
und Tuschalerei**

Mo bis Do 14⁰⁰ bis 16⁰⁰ Uhr



Akiko Elisabeth Burian und Schülerinnen

1 Köllenhof, Marienforster Weg 14, Wachtberg-Ließem

20.6. bis 25.6.2022

„a u s - a t m e n“ auf Gut Odenhausen

Hiltrud Westheide zeigt innere und äußere Abdrücke der Jahre 2021/2022 mit Acrylfarben auf Leinwand sowie Collagen

Besichtigung nach Vereinbarung unter Tel. 0170 4753698

2 Gut Odenhausen, Oberdorfstraße 37, Wachtberg-Berkum

22.6. bis 22.7.2022

**„Retrospektive“
Grafische Werke der verstorbenen
Künstlerin Gitta Briegleb**

Mo bis Fr 8⁰⁰ bis 12⁰⁰ Uhr

Mo 14⁰⁰ bis 16⁰⁰ Uhr

Do 14⁰⁰ bis 18⁰⁰ Uhr

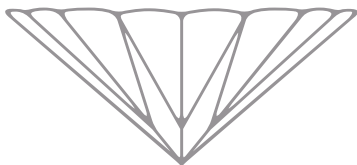


3 Rathaus, Rathausstraße 34, Wachtberg-Berkum



BRILLANTES HÖREN

HÖRGERÄTE AUS MEISTERHAND



Ihr Top Partner für:

- ◆ Innovative Hörsysteme
- ◆ Maßgefertigten Gehörschutz
- ◆ Tinnitus-Therapie



BRILLANTES HÖREN

Inhaber & Hörakustikmeister

Maximilian A. Pavlidis

Jesuitenhof 1 | 53343 Wachtberg

Tel.: 0228 32406040 | Fax: 0228 32406041

E- Mail: info@brillantes-hoeren.de

WWW.BRILLANTES-HOEREN.DE

**Eröffnung der 15. Wachtberger Kulturwochen
durch Bürgermeister Jörg Schmidt**

**„Schumann trifft
Beethoven in Bonn“**

19⁰⁰ Uhr



Eröffnungskonzert mit

- Elisa Wittbrodt – Geige
- Robert Wittbrodt – Bratsche
- Bernhard Zapp – Cello
- Gabriela Pullen – Klavier

Kammermusik von Ludwig van Beethoven, Robert Schumann,
Johannes Brahms, George Gershwin und Alec Rowley

- 4** Atelier Michael Franke, Ließemer Straße 3,
Wachtberg-Gimmersdorf

! **Anmeldung** erforderlich: marlies.frech@wachtberg.de

Bitte beachten Sie unbedingt die ausgewiesenen Parkmöglichkeiten.

**„Lyrische Landschaft des Nördlichen Mittelrheins“
Lesungen mit musikalischen Einschüben, veranstaltet
vom Verein Kunstgeflecht e. V. in Zusammenarbeit mit
der Kanzlei Kobler**

20⁰⁰ Uhr

Einführungsvortrag von Professor Kurt Roessler

Der Verein Kunstgeflecht e. V. beschäftigt sich mit der
künstlerisch-literarischen Bearbeitung von Themen rund um
die Kulturlandschaft Rheinland. www.kunstgeflecht.de

- 5** Kanzlei Kobler, Auf dem Köllenhof 4, Wachtberg-Ließem
www.kanzlei-kobler.de

„Open Scores“ - Intuitive Music
...die Lust am Unerhörten
20⁰⁰ Uhr



„Musik, die aus dem Moment heraus entsteht. Musik, die mit dem Klang der Musiker, dem Klang des Raumes und dem Klang des Publikums in den Ausdruck will.“

- Peter Trier-Hesse – Saxophone
- Ioanna Giannaki – Gesang
- Alfons Schönberger – Gitarre
- N.N. – Percussion

6 Drehwerk 17/19, Töpferstraße 17-19, Wachtberg-Adendorf



Drehwerk 17|19 - Der Kulturbetrieb im Ländchen
Töpferstr. 17-19 Wachtberg-Adendorf
www.drehwerk-1719.de

Samstag, 18. Juni 2022

Ausstellung: „Handgefertigter Unikatschmuck aus der Mahnufaktur“
10⁰⁰ bis 14⁰⁰ Uhr



und nach Vereinbarung 0228 536 97 603 oder 0171 14 000 54

Schmuck-Designerin Anne Mahn präsentiert ihren handgefertigten Unikatschmuck. Lassen Sie sich in persönlicher Atmosphäre inspirieren und beraten, welches der ausgefallenen Schmuckstücke aus Halb- und Edelsteinen, Süßwasser-Perlen, (Murano-) Glas und Silber Ihren individuellen Stil am besten unterstreicht.

und Workshop:

„Mahnufaktur-Workshop für Schmuck-Freund*innen“

Fertigen Sie in kreativer Atmosphäre Ihr neues Lieblings-Schmuckstück! Wählen Sie Ihre Lieblingsperlen aus den umfangreichen Mahnufaktur-Materialien (entgeltlich) oder bringen Sie gerne auch Ihre eigenen Perlen oder älteren Schmuckstücke zur Umarbeitung mit.

Je Termin (4 Stunden) 1-3 Teilnehmer*innen nach tel.

Anmeldung unter 0228 536 97 603

- 7 Mahnufaktur Schmuck Design Anne Mahn,
Dreikönigenstraße 35, Wachtberg-Oberbachem

Ausstellung „ARTenvielfalt“

11⁰⁰ bis 18⁰⁰ Uhr

- Tim Fammels – Malerei und Installation
 - Corinna Riedmiller – Malerei und Zeichnung
 - Nina Fammels – Kunst und Poesie
 - Plinski – Malerei
- sowie weitere Überraschungsgäste

- 8 Konrad-Adenauer-Straße 151, Wachtberg-Niederbachem
(keine direkten Parkmöglichkeiten)

Ausstellung „Coloribus“

11⁰⁰ bis 18⁰⁰ Uhr

Ausstellung farbiger bis farbenfroher kleiner Aquarelle und größerer Acryl-bilder von Christiane Rentmeister



- 9 Huppenbergstraße 21,
Wachtberg-Pech



Infos: www.rheinischer-kultursommer.de

**„a u s - a t m e n“ auf Gut Odenhausen
11⁰⁰ bis 18⁰⁰ Uhr**

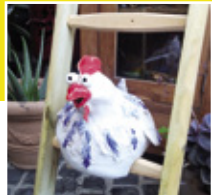
Hiltrud Westheide zeigt innere und äußere Abdrücke der Jahre 2021/2022 mit Acrylfarben auf Leinwand sowie Collagen



2 Gut Odenhausen, Oberdorfstraße 37, Wachtberg-Berkum

**Doll'sche ART –
Ausstellung Holz und Feuer
13⁰⁰ bis 18⁰⁰ Uhr**

Ernst Doll präsentiert seinen selbst gebauten Schmelzofen für die Herstellung von Bronze, Schnitz- und Drechselarbeiten aus Holz, Arbeiten aus Ton und erläutert alle Herstellungsverfahren.



10 Hofanlage Oberdorfstraße 2, Wachtberg-Berkum

**Ausstellung
SCHWARZmalerei
13⁰⁰ bis 19⁰⁰ Uhr**



Die Künstlergruppe zeigt bunte & unbunte Kunstwerke

- Dave Deighton – Acrylbilder und Enkaustik
- Susanne Feldes – Collagen in Mischtechnik, Acrylbilder und Zeichnungen
- Sabine Güster – handgemachte Schmuckstücke in Häkel- und Fädeltechnik mit Swarovski-, Kunst- und Edelsteinen
- Catherin Klausch – Fotografien der Schönheiten des Rheinlandes und des Drachenfelder Ländchens auf Großformat und kleinen Klappkarten
- Corinna Relles – Ausstellung „Gold – Silber – Bronze“, Acrylfarben und Blattgold auf Leinwand und Papier
- Leon Windolf – Zeichnungen, Skizzen und Graffiti mit Exponaten aus den 90er Jahren

15⁰⁰ Uhr

Auf Bougarabou- und Djembe-Trommeln präsentiert das Ensemble **"The Groovy Girls"** melodios "internationalen Freestyle us de Lameng".

1 Köllenhof, Marienforster Weg 14, Wachtberg-Ließem

**Ausstellung
„Naturstein, Holz, Keramik“
14⁰⁰ bis 20⁰⁰ Uhr**



Hobbygärtner und Gestalter Werner Sieburg und Freunde laden in den rustikal gestalteten Garten mit Natursteinen, Stelen aus altem Eichenholz und Ton ein.

- Rita Heinrichs – Stelen und Werke aus Ton
- Herbert Herrmann – aus Eichenbalken gefertigte Lampen
- Ilona Unger – „Mein Schatz“ handgefertigte Schmuckstücke aus Edelsteinen
- Werner Sieburg und Freunde – Gestecke auf Eichenholz mit Feldbrandsteinen und Glas

11 Naturgarten Sieburg, Am Zippenacker 32, Wachtberg-Fritzdorf

**Ausstellung „Sommernachtstraum“
15⁰⁰ bis 20⁰⁰ Uhr**



- Jessica Bianco – Installationen
- Lena Fleischmann – Aquarell- und Öllandschaften

18⁰⁰ bis 20⁰⁰ Uhr

Quartier Latin – Musik- und Tanzabend

12 Innenhof Familie Bianco, Töpferstraße 61, Wachtberg-Adendorf

Rödder Ukefest

18⁰⁰ Uhr



„Wenn jeder Ukulele spielen würde,
wäre die Welt glücklicher“
(Jake Shimabukuro)

Ob Sie mitspielen oder nur zuhören, das Rödder Ukefest wird ein Abend voller lässiger Musik und Gesang am Lagerfeuer.

Die Teilnehmerzahl ist begrenzt.

Weitere Informationen zur Veranstaltung und zur **Anmeldung** stehen auf www.villiprott.de.

13 Winterstall (hinter Gaststätte Waldesruh), Dorfstraße,
Wachtberg-Villiprott

Musik mit Teachers Trust

19⁰⁰ Uhr



Leichter Pop-Sound mit Freude an
harmonischer 2stimmigkeit

- Rosi Dalkmann – Gesang
- Wolfgang Butherus – Gitarre und Gesang
- Beate Patzelt – Bass

1 Köllenhof, Marienforster Weg 14, Wachtberg-Ließem

„Arenski und Rachmaninow – Der Lehrer und sein Schüler“ Konzert mit Konstantin Zvyagin und Maria Pia Vetro Klavier (vierhändig)

19⁰⁰ Uhr

Anton Arensky, 6 Pièces enfantines, Op.34,
Sergei Rachmaninov, 6 Morceaux, Op.11

4 Atelier Michael Franke, Ließemer Straße 3,
Wachtberg-Gimmersdorf

! **Anmeldung** erforderlich: marlies.frech@wachtberg.de

Bitte beachten Sie unbedingt die ausgewiesenen Parkmöglichkeiten.

Kulturdorf Züllighoven

Eröffnung Kulturdorf Züllighoven mit Konzert der Band „Undercover“

19³⁰ Uhr (Einlass 19⁰⁰ Uhr)

Am Samstag läutet die Band „Undercover“ das Kulturevent "Kulturdorf Züllighoven " mit ihrem Auftritt ein. Rockballaden unplugged u. a. mit Klaus Oprea und Holger Diron

- 14 Hof Philipp und Mark Hochgürtel, Im Ort 6, Wachtberg-Züllighoven

Sonntag, 19. Juni 2022

Kulturdorf Züllighoven

Ausstellungen, Musik und Kinderprogramm

Ausstellung

11⁰⁰ - 18³⁰ Uhr

- Trutz Ludwig – Gemälde
- Naturfotografen Jens und Edgar – Fotos und Videos von Wildtieren aus der Züllighovener Umgebung



- 15 Züllighovener Treff, Am Treff 2, Wachtberg-Züllighoven

Ausstellung Nanas

11⁰⁰ - 18³⁰ Uhr

Bunte Plastiken in Pop Art

- 16 Garten von Familie Uechtritz, Sprüsselbach 2, Wachtberg-Züllighoven

Ausstellung

11⁰⁰ - 18³⁰ Uhr

- Regina Braun – Malerei Naturmotive - dotsandblossoms
- Rebecca Fritz – Schönes aus Stoff „verfritzt&zugenäht“
- Aneta Hochgürtel – Stoffkunst
- Isi Menzel – Malerei
- Ursula Schmitz – Schmuck- und Silberkunst
- André Schmitz – Schmiedekunst
- Claudia Schüller – Betonkunst

14 Hof und Halle Philipp und Mark Hochgürtel, Im Ort 6, Wachtberg-Züllighoven

Oratorium

14⁰⁰ Uhr

Die Katholische Kirchengemeinde bietet ein Oratorium an.

17 Kapelle St. Pius, Im Ort, Wachtberg-Züllighoven

Konzert der Blue Moods Big Band

15⁰⁰ Uhr

14 Hof und Halle Philipp und Mark Hochgürtel, Im Ort 6, Wachtberg-Züllighoven



Konzert

„Jacky & The Two Strokes“

17⁰⁰ Uhr

Eine Gitarre, ein Kontrabass, Tiger Lil' Jacky und zwei grinsende Cowboys. Mehr braucht es nicht, um mitten in NRW in allerbeste Wildwest-Lagerfeuerstimmung zu kommen, mitzusingen und mitzutanzten.

14 Hof und Halle Philipp und Mark Hochgürtel, Im Ort 6, Wachtberg-Züllighoven





*Wachtberg ist
bunt, vielfältig, facettenreich*

Das präsentieren 10 farbige Poster

- mit zahlreichen Foto-Motiven
- zu verschiedenen Themen
- aus ganz unterschiedlichen Blickwinkeln

DIN A1 hochformatig (594 x 841 mm)
200 g/m² Fotopapier glänzend

Die Poster sind nach Vorbestellung
wahlweise **einzeln** oder als **10er-Satz**
erhältlich bei **TINKS**, Standort Wachtberg.

Am Wachtbergring 4
53343 Wachtberg
<https://tinks.eu>



tagedo.de/sign[®]
Text | Grafik | Design



Gefördert durch ein Künstlerstipendium vom:

Ministerium für
Kultur und Wissenschaft
des Landes Nordrhein-Westfalen



Ausstellung „ARTenvielfalt“

11⁰⁰ bis 17⁰⁰ Uhr

- Tim Fammels – Malerei und Installation
- Corinna Riedmiller – Malerei und Zeichnung
- Nina Fammels – Kunst und Poesie
Plinski – Malerei
sowie weitere Überraschungsgäste

8 Konrad-Adenauer-Straße 151, Wachtberg-Niederbachem
(keine direkten Parkmöglichkeiten)

Ausstellung

SCHWARZmalerei

11⁰⁰ bis 17⁰⁰ Uhr



Die Gruppe zeigt bunte
und unbunte Kunstwerke

- Dave Deighton – Acrylbilder und Enkaustik
- Susanne Feldes – Collagen in Mischtechnik, Acrylbilder
und Zeichnungen
- Sabine Güster – handgemachte Schmuckstücke in Häkel-
und Fädeltechnik mit Swarovski-, Kunst- und Edelsteinen
- Catherin Klausch – Fotografien der Schönheiten des
Rheinlandes und des Drachenfelder Ländchens auf
Großformat und kleinen Klappkarten
- Corinna Relles – Ausstellung „Gold – Silber – Bronze“,
Acrylfarben und Blattgold auf Leinwand und Papier
- Leon Windolf – Zeichnungen, Skizzen und Graffiti
mit Exponaten aus den 90er Jahren

12⁰⁰ Uhr

Trommelgruppe „The Groovy Girls“

1 Köllenhof, Marienforster Weg 14,
Wachtberg-Ließem



Kunstaussstellung **am-wasser-g-baut**
von Seelenzu- und Wasserständen
11⁰⁰ bis 18⁰⁰ Uhr



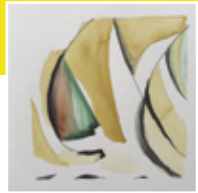
14⁰⁰ Uhr

Einleitende Worte von Dr. Dieter Braun

- Monika Clever – Installationen, Fotografien, Textarbeiten und Bronzen
- Werner Siebigteroth – Drechselarbeiten
- Birgit Pleines und Susanne Fuß – Holzarbeiten
- Gitta Briegleb (in memoriam) – Radierungen, Malerei

18 Bildergarten Monika Clever, Konrad-Adenauer-Straße 47, Wachtberg-Niederbachem

Ausstellung „Coloribus“
11⁰⁰ bis 18⁰⁰ Uhr



Ausstellung farbiger bis farbenfroher kleiner Aquarelle und größerer Acryl-bilder von Christiane Rentmeister

9 Huppenbergstraße 21, Wachtberg-Pech



rhein-voreifel
touristik e.v.



Lust auf Radfahren? Die neue Radkarte zur Rheinischen Apfelroute gibt es unter:
www.apfelroute.nrw

a u s - a t m e n“ auf Gut Odenhausen

11⁰⁰ bis 18⁰⁰ Uhr

Hiltrud Westheide zeigt innere und äußere Abdrücke der Jahre 2021/2022 mit Acrylfarben auf Leinwand sowie Collagen

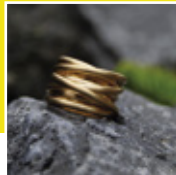
2 Gut Odenhausen, Oberdorfstraße 37, Wachtberg-Berkum

Ausstellung

"Schöner Schmuck aus Wachtberg"

Goldschmiede Marcel Kirsten

13⁰⁰ bis 18⁰⁰ Uhr



Goldschmiedemeister Marcel Kirsten präsentiert handgefertigten Schmuck und gibt einen Einblick in seine Goldschmiede. www.goldschmiede-kirsten.de

19 Goldschmiede Marcel Kirsten, Siebengebirgsstraße 22, Wachtberg-Ließem



GOLDSCHMIEDE
MARCEL KIRSTEN • GOLDSCHMIEDEMEISTER

LEISTUNGEN

Schmuckanfertigungen
Trauringanfertigungen
Trauringschmieden
Aus Alt wird Neu
Umarbeitungen
Mokume Gane
Reparaturen
Gravuren



Goldschmiede Marcel Kirsten
Siebengebirgsstraße 22
53343 Wachtberg

Telefon 0228 - 935 916 30
www.goldschmiede-kirsten.de
kontakt@goldschmiede-kirsten.de

Für eine unverbindliche Beratung vereinbaren Sie bitte einen Termin.

Doll'sche ART – Ausstellung Holz und Feuer

13⁰⁰ bis 18⁰⁰ Uhr

Ernst Doll präsentiert seinen selbst gebauten Schmelzofen für die Herstellung von Bronze, Schnitz- und Drechselarbeiten aus Holz, Arbeiten aus Ton und erläutert alle Herstellungsverfahren.

10 Hofanlage Oberdorfstraße 2, Wachtberg-Berkum

Ausstellung „Sommernachtstraum“

14⁰⁰ bis 18⁰⁰ Uhr

- Jessica Bianco – Installationen
- Lena Fleischmann – Aquarell- und Öllandschaften
- Klaus Limberger – Schwebende Bilder



16⁰⁰ bis 17⁰⁰ Uhr

Vortrag und Präsentation von Ursula Perkams

Die Aktionsgemeinschaft für den Schutz der Landschaft in Wachtberg und Umgebung stellt sich vor.

12 Innenhof Familie Bianco, Töpferstraße 61, Wachtberg-Adendorf

Ausstellung

„Naturstein, Holz, Keramik“

14⁰⁰ bis 20⁰⁰ Uhr

Hobbygärtner und Gestalter Werner Sieburg und Freunde laden in den rustikal gestalteten Garten mit Natursteinen, Stelen aus altem Eichenholz und Ton ein.

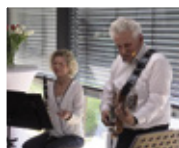


Beschreibung siehe Samstag, 18. Juni 2022

16⁰⁰ Uhr

Musik mit dem Duo „Blue Moon“

- Beate Patzelt – Klarinette/Saxophon
- Georg Kegel – Gitarre/Gesang



11 Naturgarten Sieburg, Am Zippenacker 32, Wachtberg-Fritzdorf

Ausstellung: „Handgefertigter Unikatschmuck aus der Mahnufaktur“ und Workshop: „Mahnufaktur-Workshop für Schmuck-Freund*innen“

15⁰⁰ bis 19⁰⁰ Uhr

Besichtigung der Ausstellung auch gerne nach Vereinbarung
0228 536 97 603 oder 0171 14 000 54.

Je Workshop-Termin (4 Stunden) 1-3 Teilnehmer*innen nach tel. **Anmeldung** unter 0228 536 97 603 oder 0171 14 000 54

Beschreibung siehe Samstag, 18. Juni 2022

- 7 Mahnufaktur Schmuck Design Anne Mahn,
Dreikönigenstraße 35, Wachtberg-Oberbachem

Konzert „Weltsprache Musik“

16⁰⁰ Uhr

mit Werken von Bach, Piazzolla,
Goltermann u.a.



- Ingrid Wessels – Klavier
- Natalie Kazakova - Violoncello/Campanula

! **Anmeldung** erforderlich: marlies.frech@wachtberg.de

Bitte beachten Sie unbedingt die ausgewiesenen Parkmöglichkeiten.

- 4 Atelier Michael Franke, Ließemer Straße 3,
Wachtberg-Gimmersdorf

Konzert der Band Freiraum

20⁰⁰ Uhr

Songs von Dusty Springfield, Stevie Wonder, Megan Traynor, Duffy, John Lennon, Paul McCartney, Eurythmics, John Mayer, Suzanne Vega, James Morisson, Lady Gaga, Robbie Williams.

- 6 Drehwerk 17/19, Töpferstraße 17-19, Wachtberg-Adendorf

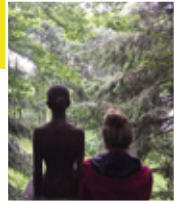
Offenes Atelier Norbert Bogusch
17⁰⁰ Uhr Vernissage

Aquarelle, Federzeichnungen, Acryl

20 Atelier, Mehlemer Straße 35, Wachtberg-Niederbachem

„umsonst und draußen“
19⁰⁰ Uhr

Führung durch die Kunstaussstellung
am.wasser.g.baut von Seelenzu- und
Wasserständen mit Monika Clever



18 Bildergarten Monika Clever,
Konrad-Adenauer-Straße 47, Wachtberg-Niederbachem

Dienstag, 21. Juni 2022

Offenes Atelier Norbert Bogusch
17⁰⁰ Uhr

Aquarelle, Federzeichnungen, Acryl

20 Atelier, Mehlemer Straße 35,
Wachtberg-Niederbachem



Blech
in
Wachtberg

www.luhmer-maschinenbau.de

L
U
H
M
E
R

Benefizkonzert Marios Musikschule
18³⁰ Uhr



Das Lehrerteam der Marios Musikschule präsentiert gemeinsam mit Schülerinnen und Schülern ein Programm quer durch verschiedene Musikstile. Das Konzert wird zugunsten des Marios Musikschule Sozialfonds veranstaltet. Mit Ihrer Spende werden Kinder aus finanziell benachteiligten Familien unterstützt, damit jedem Kind der Zugang zur Musikschule möglich ist.

1 Köllenhof, Marienforster Weg 14, Wachtberg-Ließem



Wilfried Lülldorf liest aus seinem neuen Wachtbergkrimi „Künstlerpech“
19⁰⁰ Uhr

Gesprächspartner Willi Reiche

Anmeldung: wilfriedluelsdorf@web.de



21 Wein Cabinet Briem, Bernareggioplatz 4, Wachtberg-Berkum

Offenes Atelier Norbert Bogusch
ab 17⁰⁰ Uhr

Aquarelle, Federzeichnungen, Acryl

20 Atelier, Mehlemer Straße 35, Wachtberg-Niederbachem

Vernissage „Retrospektive“
18⁰⁰ Uhr

Grafische Werke der verstorbenen Künstlerin Gitta Briegleb

3 Rathaus, Rathausstraße 34, Wachtberg-Berkum

Donnerstag, 23. Juni 2022

Offenes Atelier Norbert Bogusch
ab 17⁰⁰ Uhr

20 Atelier, Mehlemer Straße 35, Wachtberg-Niederbachem

Freitag, 24. Juni 2022

Offener Schmitzhof –
Sommerabend mit Musik und Texten
von Michael Holstein - Saxophon
19⁰⁰ Uhr



22 Schmitzhof, Am Bonner Graben 1-25, Wachtberg-Ließem

Am 21. Juni ▶ 10% Rabatt auf unser Sortiment



Wein Cabinet
DAS HAUS DER GUTEN WEINE

**10%
Rabatt**

**Lassen Sie
sich inspirieren!**

*Solange Vorrat reicht! Angaben ohne Gewähr!

Wein Cabinet Briem · Bernareggio Platz 4 · 53343 Wachtberg - Berkum
☎ 0228 - 619 59 200 · mario@weincabinet-briem.de · www.weincabinet-briem.de

Geld NEU denken!

Tschüss Sparbuch -
zukünftig klug und
nachhaltig investieren

Weitere Infos in Ihrer
Filiale vor Ort oder hier:



Wir sind Ihr Finanzpartner
in der Region.

☎ 02226 919-0

📘 facebook.de/rb-voreifel

📷 instagram.com/rbvoreifel



 **Union
Investment**

Raiffeisenbank
Voreifel eG 

Gemeinsam. Einfach. Besser.

Ausstellung im Grünen Hof

11⁰⁰ bis 17⁰⁰ Uhr

- Ute Krueger – Handgefertigte Keramik für Haus, Hof und Garten
- Peter Glos – Upcycling: Lampenflair mit Holz
- Andrea Pfeiffer – Gefädelt aus Perlen
- Ursula Mettbach – Enkaustik, Malerei, Zentangle und Skulpturen



15⁰⁰ bis 16⁰⁰ Uhr

Lesung Peter Glos – Geschichten aus dem Leben

Anmeldung zur Lesung: Telefon 0178 3350664

- 23 Hof von Ute und Holger Krueger, Fritzdorfer Straße 10, Wachtberg-Arzdorf

Ausstellung „10 Jahre Quiltwachteln“

11⁰⁰ bis 17⁰⁰ Uhr

Kunstvolle Patchworkarbeiten und Quilts aus den vergangenen 10 Jahren sowie viele neue Werke



- Gabi Böhlken-Nagel
- Bärbel Ingermann
- Brigitte Pfeiffer
- Annelore Walz

- 1 Köllenhof, Marienforster Weg 14, Wachtberg-Ließem

Kunstaussstellung **am.wasser.g.baut** von Seelenzu- und Wasserständen

11⁰⁰ bis 18⁰⁰ Uhr

- Monika Clever – Installationen, Fotografien, Textarbeiten und Bronzen
- Werner Siebigteroth – Drechselarbeiten
- Gitta Briegleb (in memoriam) – Radierungen, Malerei



- 18 Bildergarten Monika Clever, Konrad-Adenauer-Straße 47, Wachtberg-Niederbachem

**Ausstellung „Atelier 18/80 –
Genauso und anders“**

11⁰⁰ bis 18⁰⁰ Uhr



Ausstellung der Malerinnen

- Ingrid Grigo
- Ina Lehnertz
- Ellen Lenzian-Wiendieck
- Helga Raaf
- Johanna Rupprecht
- Irmgard Treimer

24 Atelier 18/80, Töpferstraße 80, Wachtberg-Adendorf

Offener Schmitzhof

Galerie im Tunnel

11⁰⁰ bis 18⁰⁰ Uhr



- Klaus Ackermann – Fotografien und Karten
- Enno Frandsen – Aquarelle, Pastelle und Zeichnungen
- Katja Ackermann – Schmitzhof – gestern und heute: Geschichte, Bilder und Geschichten
- Sabine Güster – Fädel- und Häkelschmuck u. a. mit Swarovskisteinen
- Ursula Riebartsch – Grußkarten, Patchworkarbeiten

11⁰⁰ und 15⁰⁰ Uhr

"Kunst bin ich selber" - Künstlerisches Arbeiten mit Farbe und Papier für Kinder, Jugendliche und Erwachsene mit Kunsttherapeutin Magy Malek und Marie-Luise Hagemann

22 Schmitzhof, Am Bonner Graben 1-25, Wachtberg-Ließem

**S Städte- und Gemeinden-Stiftung
der Kreissparkasse Köln
im Rhein-Sieg-Kreis**

Doll'sche ART – Ausstellung Holz und Feuer

13⁰⁰ bis 18⁰⁰ Uhr

Ernst Doll präsentiert seinen selbst gebauten Schmelzofen für die Herstellung von Bronze, Schnitz- und Drechselarbeiten aus Holz, Arbeiten aus Ton und erläutert alle Herstellungsverfahren.

10 Hofanlage Oberdorfstraße 2, Wachtberg-Berkum

Ausstellung - Sommernachtstraum

14⁰⁰ bis 21⁰⁰ Uhr



- Jessica Bianco – Installationen
- Lena Fleischmann – Aquarell- und Öllandschaften
- Ludwig Kessel – Holzobjekte
- Sia Korthaus – Malerei und digitale Arbeiten auf Acrylglas
- Klaus Limberger – Schwebende Bilder

14⁰⁰ bis 18⁰⁰ Uhr

Familientöpfern mit Linda Dieye

Arbeiten am Tonfeld – www.keramik-ton-art.de/entwicklungsforderung-bei-kindern/

19⁰⁰ bis 21⁰⁰ Uhr

Quartier Latin – Jazz in 7 Sprachen

- Uwe Arenz – Gitarre
- Ioanna Gianniki – Gesang

12 Innenhof Familie Bianco, Töpferstraße 61, Wachtberg-Adendorf

„Raum 14 an Werkstatt 14“

14⁰⁰ bis 18⁰⁰ Uhr

Bildhauerin Beate Meffert-Schmengler

zeigt Linoldruck-Arbeiten und präsentiert Geschenke rund um die Schutzengelthematik in Bronze und Stelenform



25 Werkraum an Werkstatt 14, Peter Hansen, Schützenstraße 14, Wachtberg-Adendorf

Ausstellung:

„Handgefertigter Unikatschmuck aus der Mahnufaktur“
15⁰⁰ bis 19⁰⁰ Uhr

und nach Vereinbarung 0228 536 97 603 oder 0171 14 000 54

Schmuck-Designerin Anne Mahn präsentiert ihren handgefertigten Unikatschmuck. Lassen Sie sich in persönlicher Atmosphäre inspirieren und beraten, welches der ausgefallenen Schmuckstücke aus Halb- und Edelsteinen, Süßwasser-Perlen, (Murano-) Glas und Silber Ihren individuellen Stil am besten unterstreicht.

und Workshop:

„Mahnufaktur-Workshop für Schmuck-Freund*innen“

Fertigen Sie in kreativer Atmosphäre Ihr neues Lieblings-Schmuckstück! Wählen Sie Ihre Lieblingsperlen aus den umfangreichen Mahnufaktur-Materialien (entgeltlich) oder bringen Sie gerne auch Ihre eigenen Perlen oder älteren Schmuckstücke zur Umarbeitung mit.

Je Workshop-Termin (4 Stunden) 1-3 Teilnehmer*innen nach tel. **Anmeldung** unter 0228 536 97 603

- 7 Mahnufaktur Schmuck Design Anne Mahn,
Dreikönigenstraße 35, Wachtberg-Oberbachem

Musikalisches Picknick

18⁰⁰ Uhr

Der Dorfplatz wird in ein Open-Air-Restaurant verwandelt. Gäste bringen Tische, Stühle, Essen und Getränke mit und genießen die musikalische Begleitung des **Dorfchors Röddermunde** und die After-Dinner-Party mit der **Band Rott Music**.



- 26 Dorfplatz, Burgstraße, Wachtberg-Villiprott

Buchvorstellung „Sternenpartitur“
19⁰⁰ Uhr

Ursula Contzen liest aus ihrem neuen Gedichtband.



Cordelia Loosen-Sarr bietet mit Flöten aus aller Welt musikalische Impressionen zu den Texten.

27 Evangelisches Gemeindehaus, Bondorfer Straße 18, Wachtberg-Niederbachem

"Rock im Hof" -
Live Konzert mit White Maze
19⁰⁰ Uhr

Zum fünften Mal tritt die live-erprobte Indie-Rock-Band in der stimmungsvollen, historischen Hofanlage Küper-Reber auf. Viele der Gäste aus den vergangenen Jahren freuen sich schon auf das Event-Highlight.



28 Fachwerkhofanlage Küper-Reber, Konrad-Adenauer-Straße 34, Wachtberg-Niederbachem

Konzert
„Haydns Letztes und Beethovens Erstes“
19⁰⁰ Uhr

- Gabriela Pullen – Klavier
- Antares Quartett



Franz Schubert, Ouvertüre für Streichquartett
Ludwig van Beethoven, Streichquartett D-Dur op. 18/3
Joseph Haydn, Klavierkonzert D-Dur (Hob. XVIII:11)
Astor Piazzolla, Libertango

4 Atelier Michael Franke, Ließemer Straße 3, Wachtberg-Gimmersdorf



Anmeldung erforderlich: marlies.frech@wachtberg.de
Bitte beachten Sie unbedingt die ausgewiesenen Parkmöglichkeiten.

Führung durch die Ausstellung mit Michael Franke
11⁰⁰ Uhr

4 Atelier Michael Franke, Ließemer Straße 3,
Wachtberg-Gimmersdorf

! **Anmeldung** erforderlich: marlies.frech@wachtberg.de

Bitte beachten Sie unbedingt die ausgewiesenen Parkmöglichkeiten.

**Ausstellung: „Handgefertigter
Unikatschmuck aus der Mahnufaktur“
und Workshop: „Mahnufaktur-
Workshop für Schmuck-Freund*innen“**
11⁰⁰ bis 15⁰⁰ Uhr



Besichtigung der Ausstellung auch gerne nach Vereinbarung
0228 536 97 603 oder 0171 14 000 54.

Je Workshop-Termin (4 Stunden) 1-3 Teilnehmer*innen nach
tel. **Anmeldung** unter 0228 536 97 603 oder 0171 14 000 54

Beschreibung siehe Samstag, 25. Juni 2022.

7 Mahnufaktur Schmuck Design Anne Mahn,
Dreikönigenstraße 35, Wachtberg-Oberbachem

Ausstellung im Grünen Hof
11⁰⁰ bis 17⁰⁰ Uhr



- Ute Krueger – Handgefertigte Keramik für Haus, Hof und Garten
- Peter Glos – Upcycling: Lampenflair mit Holz
- Andrea Pfeiffer – Gefädelt aus Perlen
- Ursula Mettbach – Enkaustik, Malerei, Zentangle und Skulpturen

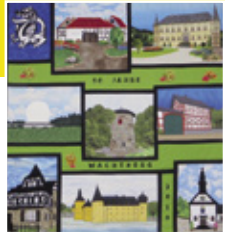
15⁰⁰ bis 16⁰⁰ Uhr

Lesung Peter Glos – Geschichten aus dem Leben

Anmeldung zur Lesung: Telefon 0178 3350664

23 Hof von Ute und Holger Krueger, Fritzdorfer Straße 10,
Wachtberg-Arzdorf

**Ausstellung „10 Jahre Quiltwachteln“
11⁰⁰ bis 17⁰⁰ Uhr**

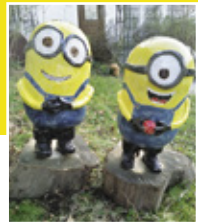


Kunstvolle Patchworkarbeiten
und Quilts aus den vergangenen
10 Jahren sowie viele neue Werke.

- Gabi Böhlken-Nagel
- Bärbel Ingermann
- Brigitte Pfeiffer
- Annelore Walz

1 Köllenhof, Marienforster Weg 14, Wachtberg-Ließem

**„Töpfern macht Spaß“
Ausstellung der Töpfergruppe
„Tonkreationen“
11⁰⁰ bis 17⁰⁰ Uhr**



- Bianca Hüllen
- Petra Link
- Ulla Schallenberg
- Renate Zgaga

Gastaussteller:

- Esther Zettelmeyer – Schmuck
- Alexandra Denker – Genähtes, Seifen und Kerzen
- Anke Jahnke – Karten für alle Anlässe

Eröffnung der Ausstellung

durch die Trommelgruppe „**The Groovy Girls**“
mit „Internationalem Freestyle us de Lameng“
auf Bougarabou- und Djembe-Trommeln.

29 Garten Familie Zgaga, In der Held 2,
Wachtberg-Niederbachem

Kunstaussstellung **am-wasser-g-baut
von Seelenzu- und Wasserständen
11⁰⁰ bis 18⁰⁰ Uhr**

- Monika Clever – Installationen, Fotografien, Textarbeiten und Bronzen
- Werner Siebigteroth – Drechselarbeiten
- Gitta Briegleb (in memoriam) – Radierungen, Malerei

14⁰⁰ Uhr

Musikalische Matinee mit „JazzTime“

- 18** Bildergarten Monika Clever,
Konrad-Adenauer-Straße 47,
Wachtberg-Niederbachem



**Offener Schmitzhof
Galerie im Tunnel
11⁰⁰ bis 18⁰⁰ Uhr**

- Klaus Ackermann – Fotografien und Karten
- Enno Frandsen – Aquarelle, Pastelle und Zeichnungen
- Katja Ackermann – Schmitzhof – gestern und heute: Geschichte, Bilder und Geschichten
- Sabine Güster – Fädel- und Häkelschmuck u. a. mit Swarovskisteinen
- Ursula Riebartsch – Grußkarten, Patchworkarbeiten



11⁰⁰ und 15⁰⁰ Uhr

"Kunst bin ich selber" - Künstlerisches Arbeiten mit Farbe und Papier für Kinder, Jugendliche und Erwachsene mit Kunsttherapeutin Magy Malek und Marie-Luise Hagemann

- 22** Schmitzhof, Am Bonner Graben 1-25, Wachtberg-Ließem

Ausstellung „Atelier 18/80 – Genauso und anders“

11⁰⁰ bis 18⁰⁰ Uhr

Ausstellung der Malerinnen

- Ingrid Grigo
- Ina Lehnertz
- Ellen Lenzian-Wiendieck
- Helga Raaf
- Johanna Rupprecht
- Irmgard Treimer

24 Atelier 18/80, Töpferstraße 80, Wachtberg-Adendorf

Doll'sche ART

Ausstellung Holz und Feuer

13⁰⁰ bis 18⁰⁰ Uhr



Ernst Doll präsentiert seinen selbst gebauten Schmelzofen für die Herstellung von Bronze, Schnitz- und Drechselarbeiten aus Holz, Arbeiten aus Ton und erläutert alle Herstellungsverfahren.

10 Hofanlage Oberdorfstraße 2, Wachtberg-Berkum

Ausstellung - Sommernachtstraum

14⁰⁰ bis 18⁰⁰ Uhr



- Jessica Bianco – Installationen
- Lena Fleischmann – Aquarell- und Öllandschaften
- Ludwig Kessel – Holzobjekte
- Sia Korthaus – Malerei und digitale Arbeiten auf Acrylglas
- Klaus Limberger – Schwebende Bilder

14⁰⁰ bis 18⁰⁰ Uhr

Familientöpfern mit Linda Dieye

Arbeiten am Tonfeld – www.keramik-ton-art.de/entwicklungsfoerderung-bei-kindern/

12 Innenhof Familie Bianco, Töpferstraße 61, Wachtberg-Adendorf

„Raum 14 an Werkstatt 14“

14⁰⁰ bis 18⁰⁰ Uhr

Bildhauerin Beate Meffert-Schmengler zeigt Linoldruck-Arbeiten und präsentiert Geschenke rund um die Schutzengelthematik in Bronze und Stelenform

- 25 Werkraum an Werkstatt 14, Peter Hansen, Schützenstraße 14, Wachtberg-Adendorf

Konzert der Band „Chak“

19⁰⁰ Uhr

- Andrea Wackertapp – Gesang
- Kili Siefert – Gesang und Gitarre
- Christoph Nettekoven – Kontrabass



Musik, die verführt mit dem magischen Sound von Tracy Chapman, der Coolness Caro Emeralds, mit dunklem Blues bis hin zu heiteren Songs von Dusty Springfield, Joni Mitchels oder Adeles leiser Melancholie und der poppigen Dynamik von ZAZ – Musik für die Seele.

- 1 Köllenhof, Marienforster Weg 14, Wachtberg-Ließem

Montag, 27. Juni 2022

„...man reiche mir mein Tränenglas“

Niederbacher Lesetheater

19⁰⁰ Uhr

Gemeinsam lesen die Gäste vorliegende Texte, Zuhörer erwünscht.



- 18 Bildergarten Monika Clever, Konrad-Adenauer-Straße 47, Wachtberg-Niederbachem

Werksvorführung „Japanische Pinselschrift und Tuschemalerei“ mit der Gelegenheit zum Selbsta ausprobieren
19⁰⁰ bis 21⁰⁰ Uhr

Akiko Elisabeth Burian und Schülerinnen

- 1 Köllenhof, Marienforster Weg 14, Wachtberg-Ließem

Mittwoch, 29. Juni 2022

„Klänge in der Natur“
19⁰⁰ Uhr



Offene Probe Chor Navicula
unter Leitung von Gabriela Pullen

- 4 Garten Atelier Franke, Ließemer Straße 3, Wachtberg-Gimmersdorf

Donnerstag, 30. Juni 2022

„Hoppla...das kann ja heiter werden!“
19⁰⁰ Uhr



Vorstellung des 2. Gedichtbandes
von Udo Eschenbach

Musik: Dr. Walter Töpner (Klavier)

Charity-Veranstaltung zugunsten des Ökumenischen
Arbeitskreises: Hilfe für Flüchtlinge und Asylbewerber
Anmeldung: uveschenbach@gmail.com

- 27 Evangelisches Gemeindehaus, Bondorfer Straße 18,
Wachtberg-Niederbachem

„Feierabend mit Blasmusik“
19⁰⁰ Uhr



mit den Berkumer Dorfmusikanten

- 30 Burg Odenhausen, Oberdorfstraße, Wachtberg-Berkum

Ausstellung

11⁰⁰ bis 18⁰⁰ Uhr

- Brigitte Hoffmann-Loss – Textiles Potpourri
- Regine Menzen – Mosaik
- Susanne Podehl – Großformatige Porträts in Acryl und Öl, kleine Bilder auf Holz
- Regine Reinelt – Rund, bunt und käuflich: Skulpturen (Nanas) für Haus und Hof

31 Garten, Am Flachsgraben 5, Wachtberg-Villiprott

MAG Moving Art Garden – ein Ort der Begegnung und Bewegung, bewegt, bewegend, besonders

15⁰⁰ bis 19⁰⁰ Uhr

- Willi Reiche – Kinetische Kunst
- Lotta Svalberg – Tanz, Choreografie
- Pascal Sani – Tanz, Choreografie



16⁰⁰ Uhr

Führung Skulpturengarten: Kunstmaschinen Willi Reiche

17⁰⁰ Uhr

Präsentation Freilichtbühne: Lotta Svalberg, Pascal Sani

32 Moving Art Garden (MAG), Pecher Straße 23, Wachtberg-Pech/
Bad Godesberg, Anfahrt/Parkplätze siehe www.magbonn.de

**Vernissage Kunstkreis Wachtberg
Die Mitglieder präsentieren ihre in den
letzten Jahren entstandenen Werke**

18⁰⁰ Uhr



anschließend:

Konzert Dennis Ledermann – Gitarre/Gesang

33 Henseler Hof, Konrad-Adenauer-Straße 38,
Wachtberg-Niederbachem

Ausstellung im Grünen Hof

11⁰⁰ bis 17⁰⁰ Uhr



- Ute Krueger – Handgefertigte Keramik für Haus, Hof und Garten
- Peter Glos – Upcycling: Lampenflair mit Holz
- Andrea Pfeiffer – Gefädelt aus Perlen
- Ursula Mettbach – Enkaustik, Malerei, Zentangle und Skulpturen

15⁰⁰ bis 16⁰⁰ Uhr

Lesung Peter Glos – Geschichten aus dem Leben

Anmeldung zur Lesung: Telefon 0178 3350664

23 Hof von Ute und Holger Krueger, Fritzdorfer Straße 10, Wachtberg-Arzdorf

Ausstellung

11⁰⁰ bis 18⁰⁰ Uhr



- Brigitte Hoffmann-Loss – Textiles Potpourri
- Regine Menzen – Mosaik
- Susanne Podehl – Großformatige Porträts in Acryl und Öl, kleine Bilder auf Holz
- Regine Reinelt – Rund, bunt und käuflich: Skulpturen (Nanas) für Haus und Hof

31 Garten, Am Flachsgraben 5, Wachtberg-Villiprott

WILLKOMMEN

IM TANZ- & SPORTSTUDIO
RECONNECT

Teilnahme
nach
telefonischer
Vereinbarung

**WIR
FREUEN
UNS AUF
EUCH**

Ballett
Jazz
Barre &
Stretching

LOTTA SVALBERG

+49 171 235 6728
Pecher Straße 23
53177 Bonn

Ausstellung „Atelier 18/80 – Farbe bekennen“

11⁰⁰ bis 18⁰⁰ Uhr

Ausstellung der Malerinnen

- Klothilde Ackermann
- Claudia Becher
- Gisela Dauster
- Beatrix Mursch
- Hiltrud Westheide

24 Atelier 18/80, Töpferstraße 80, Wachtberg-Adendorf

Kunstaussstellung **am.wasser.g.baut**
von Seelenzu- und Wasserständen

11⁰⁰ bis 18⁰⁰ Uhr

- Monika Clever – Installationen, Fotografien, Textarbeiten und Bronzen
- Werner Siebigteroth – Drechselarbeiten
- Gitta Briegleb (in memoriam) – Radierungen, Malerei



18³⁰ Uhr

„unverwässert“

Gedichte von und mit Ursula Contzen

Zweitstimme: Dr. Dieter Braun

18 Bildergarten Monika Clever, Konrad-Adenauer-Straße 47,
Wachtberg-Niederbachem

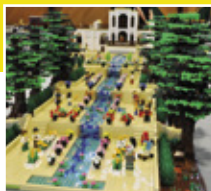
„Faszination LEGO®“

11⁰⁰ bis 18⁰⁰ Uhr

Ausstellung eindrucksvoller

Lego-Modelle der eduLUG

(*edu*cation*L*ego*U*ser*G*roup)



Unternehmen Sie eine Entdeckungsreise in die Welt der bekannten bunten Klemmbausteine.

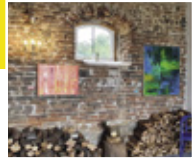
Lego-Buchautor Joachim Klang ist vor Ort und signiert auf Wunsch seine Werke. **Infos:** www.edulug.de

1 Köllenhof, Marienforster Weg 14, Wachtberg-Ließem

Moderne LandArt

12⁰⁰ bis 18⁰⁰ Uhr

- Sia Korthaus – Abstrakte Malerei, digitale Arbeiten auf Acrylglas
- Ludwig Kessel – Holzarbeiten



34 Schäfereihof, Wachtberg-Adendorf

Ausstellung "Im Garten mit Freunden"

12⁰⁰ bis 18⁰⁰ Uhr

- Driftwood, Andreas Grimm – Arbeiten aus Schwemholz
- Jutta Galle – Glasperlenschmuck und Kulinarisches
- Geertje Theis – Patchwork- und Quiltarbeiten



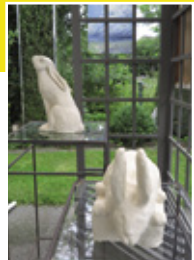
35 Garten der Familie Grimm, Konrad-Adenauer-Straße 58a, Wachtberg-Niederbachem

Ausstellung Kulturgarten Rosenberg

12⁰⁰ bis 18⁰⁰ Uhr

13⁰⁰ Uhr – Eröffnung durch Alfred Schneider, Vorsitzender des Fördervereins Kunst und Kultur in Wachtberg e. V.

- Svetlana Bragina – Aquarell-, Pastell- und Ölmalerei
- Ulrike Brücken – Schmuckdesign
- Hans-Jürgen Döring – Neues aus dem Atelier
- Enno Frandsen – Aquarelle, Zeichnungen und Porträts
- Josef Kemp – Drechselarbeiten
- Ortrun Lohse-Schlößler – Aussichten
- Heiner Pilger – Aquarelle und Acrylbilder, Postkarten
- Gudrun Rosenberg – Skurrile Köpfe und Plastiken



15⁰⁰ Uhr

Überraschungsgäste

36 Ließemer Straße 14, Wachtberg-Gimmersdorf

Kunstkreis Wachtberg
Die Mitglieder präsentieren ihre in den letzten Jahren entstandenen Werke
12⁰⁰ bis 18⁰⁰ Uhr

Gastaussteller:

- Anne Mahn – Unikatschmuck
- Uwe Riecken – Impressionen: Landschaften in Pastell und Acryl
- Olga Welter – moderner Impressionismus und klassische moderne Kunst

33 Henseler Hof, Konrad-Adenauer-Straße 38, Wachtberg-Niederbachem

„Raum 14 an Werkstatt 14“
14⁰⁰ bis 18⁰⁰ Uhr

Bildhauerin Beate Meffert-Schmengler zeigt Linoldruck-Arbeiten und präsentiert Geschenke rund um die Schutzengelthematik in Bronze und Stelenform

25 Werkraum an Werkstatt 14, Peter Hansen, Schützenstraße 14, Wachtberg-Adendorf

Ausstellung „Ideen-Werkstatt“
14⁰⁰ bis 19⁰⁰ Uhr

- Sabine Heinen – Filigrane Papier-skulpturen, Malerei auf Briefkarten und „Stoff-likes“
- Elisabeth Schroeder-Lüttgen – Ton- und Papierarbeiten



37 Quellenstraße 26, Wachtberg-Villip

Ausstellung - Sommernachtstraum
14⁰⁰ bis 22⁰⁰ Uhr

- Jessica Bianco – Installationen
- Lena Fleischmann – Aquarell- und Öllandschaften
- Ludwig Kessel – Holzobjekte
- Sia Korthaus – Malerei und digitale Arbeiten auf Acrylglas
- Klaus Limberger – Schwebende Bilder

14⁰⁰ bis 18⁰⁰ Uhr

Familientöpfern mit Linda Dieye

Arbeiten am Tonfeld – www.keramik-ton-art.de/entwicklungsfoerderung-bei-kindern/

18⁰⁰ bis 21⁰⁰ Uhr

Quartier Latin – Musik- und Tanzabend mit der italienischen Tarantella-Gruppe „Marenera“



12 Innenhof Familie Bianco, Töpferstraße 61, Wachtberg-Adendorf

MAG Moving Art Garden – ein Ort der Begegnung und Bewegung, bewegt, bewegend, besonders

15⁰⁰ bis 19⁰⁰ Uhr

- Willi Reiche – Kinetische Kunst
- Lotta Svalberg – Tanz, Choreografie
- Pascal Sani – Tanz, Choreografie

16⁰⁰ Uhr

Führung Skulpturengarten: Kunstmaschinen Willi Reiche

17⁰⁰ Uhr

Präsentation Freilichtbühne: Lotta Svalberg, Pascal Sani

32 Moving Art Garden (MAG), Pecher Straße 23, Wachtberg-Pech/Bad Godesberg, Anfahrt/Parkplätze siehe www.magbonn.de

tagedo.de/sign[®]
Text | Grafik | Design

Sprachliches und visuelles Ausdrucksvermögen

- von online bis print
- vom Konzept bis zum Produkt
- von Logo-Entwicklung bis Corporate Design

Tania Beilfuß
Dipl.-Designerin
0228 326049
design@tagedo.de

„Faszination LEGO®“

11⁰⁰ bis 16³⁰ Uhr

Ausstellung eindrucksvoller
Lego-Modelle der eduLUG
(*edu*cation*L*ego*U*ser*G*roup)



Unternehmen Sie eine Entdeckungsreise in die Welt der bekannten bunten Klemmbausteine.

Lego-Buchautor Joachim Klang ist vor Ort und signiert auf Wunsch seine Werke. **Infos:** www.edulug.de

① Köllenhof, Marienforster Weg 14, Wachtberg-Ließem

Ausstellung im Grünen Hof

11⁰⁰ bis 17⁰⁰ Uhr

- Ute Krueger – Handgefertigte Keramik für Haus, Hof & Garten
- Peter Glos – Upcycling: Lampenflair mit Holz
- Andrea Pfeiffer – Gefädelt aus Perlen
- Ursula Mettbach – Enkaustik, Malerei, Zentangle & Skulpturen

15⁰⁰ bis 16⁰⁰ Uhr

Lesung Peter Glos – Geschichten aus dem Leben

Anmeldung zur Lesung: Telefon 0178 3350664

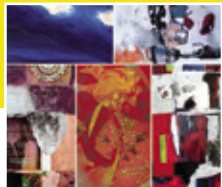
②③ Hof von Ute und Holger Krueger, Fritzdorfer Straße 10, Wachtberg-Arzdorf

Ausstellung „Atelier 18/80 –
Farbe bekennen“

11⁰⁰ bis 18⁰⁰ Uhr

Ausstellung der Malerinnen

- Klothilde Ackermann
- Claudia Becher
- Gisela Dauster
- Beatrix Mursch
- Hiltrud Westheide



②④ Atelier 18/80, Töpferstraße 80, Wachtberg-Adendorf

**Kunstaussstellung am-wasser.g-baut
von Seelenzu- und Wasserständen
11⁰⁰ bis 18⁰⁰ Uhr**



- Monika Clever – Installationen, Fotografien, Textarbeiten und Bronzen
- Werner Siebigtheroth – Drechselarbeiten
- Birgit Pleines und Susanne Fuß - Holzarbeiten
- Gitta Briegleb (in memoriam) – Radierungen, Malerei

18 Bildergarten Monika Clever, Konrad-Adenauer-Straße 47, Wachtberg-Niederbachem

**Ausstellung
11⁰⁰ bis 18⁰⁰ Uhr**



- Brigitte Hoffmann-Loss – Textiles Potpourri
- Regine Menzen – Mosaik
- Susanne Podehl – Großformatige Porträts in Acryl und Öl, kleine Bilder auf Holz
- Regine Reinelt – Rund, bunt und käuflich: Skulpturen (Nanas) für Haus und Hof

31 Garten, Am Flachsgraben 5, Wachtberg-Villiprott

**Ausstellung Kulturgarten Rosenberg
11⁰⁰ bis 18⁰⁰ Uhr**



- Svetlana Bragina – Aquarell-, Pastell und Ölmalerei
- Ulrike Brücken – Schmuckdesign
- Hans-Jürgen Döring – Neues aus dem Atelier
- Enno Frandsen – Aquarelle, Zeichnungen und Porträts
- Josef Kemp – Drechselarbeiten
- Ortrun Lohse-Schlößler – Aussichten
- Heiner Pilger – Aquarelle und Acrylbilder, Postkarten
- Gudrun Rosenberg – Skurrile Köpfe und Plastiken

.....>

15⁰⁰ Uhr

Überraschungsgäste

36 Ließemer Straße 14, Wachtberg-Gimmersdorf

Ausstellung „Ideen-Werkstatt“

12⁰⁰ bis 17⁰⁰ Uhr



- Sabine Heinen – Filigrane Papier-skulpturen, Malerei auf Briefkarten und „Stoff-iges“
- Elisabeth Schroeder-Lüttgen – Ton- und Papierarbeiten

37 Quellenstraße 26, Wachtberg-Villip

Ausstellung

"Im Garten mit Freunden"

12⁰⁰ bis 18⁰⁰ Uhr



- Driftwood, Andreas Grimm – Arbeiten aus Schwemmholz
- Jutta Galle – Glasperlenschmuck und Kulinarisches
- Geertje Theis – Patchwork- und Quiltarbeiten

35 Garten der Familie Grimm, Konrad-Adenauer-Straße 58a, Wachtberg-Niederbachem

Moderne LandArt

12⁰⁰ bis 18⁰⁰ Uhr

- Sia Korthaus – Abstrakte Malerei, digitale Arbeiten auf Acrylglas
- Ludwig Kessel – Holzarbeiten

34 Schäferiehof, Wachtberg-Adendorf

Kunstkreis Wachtberg
Die Mitglieder präsentieren ihre in den letzten Jahren entstandenen Werke
12⁰⁰ bis 18⁰⁰ Uhr



Gastaussteller:

- Anne Mahn – Unikatschmuck
- Uwe Riecken – Impressionen: Landschaften in Pastell und Acryl
- Olga Welter – moderner Impressionismus und klassische moderne Kunst

33 Henseler Hof, Konrad-Adenauer-Straße 38,
Wachtberg-Niederbachem

Ausstellung - Sommernachtstraum
14⁰⁰ bis 18⁰⁰ Uhr



- Jessica Bianco – Installationen
- Lena Fleischmann – Aquarell- und Öllandschaften
- Klaus Limberger – Schwebende Bilder

Familiertöpfen mit Linda Dieye

Arbeiten am Tonfeld – www.keramik-ton-art.de/entwicklungsforderung-bei-kindern/

12 Innenhof Familie Bianco, Töpferstraße 61,
Wachtberg-Adendorf

„Raum 14 an Werkstatt 14“
14⁰⁰ bis 18⁰⁰ Uhr

Bildhauerin Beate Meffert-Schmengler zeigt Linoldruck-Arbeiten und präsentiert Geschenke rund um die Schutzengelthematik in Bronze und Stelenform

25 Werkraum an Werkstatt 14, Peter Hansen,
Schützenstraße 14, Wachtberg-Adendorf

Abschlusskonzert
„Ein Lied geht um die Welt“
Ein Streifzug durch die Welt der Operette
17⁰⁰ Uhr



- Andrea Graff – Sopran
- Nico Heinrich – Tenor
- Nika Afazel – Klavier

4 Atelier Michael Franke, Ließemer Straße 3,
Wachtberg-Gimmersdorf



Anmeldung erforderlich: marlies.frech@wachtberg.de
Bitte beachten Sie unbedingt die ausgewiesenen Parkmöglichkeiten.

Ende der 15. Wachtberger Kulturwochen

IHR BAUMPFLEGE TEAM FÜR WACHTBERG UND UMGEBUNG



KONTAKT

Banks Baumpflege · Inh. Cesare Bianco
Töpferstr.61 · 53343 Wachtberg
www.banks-baumpflege.de
info@banks-baumpflege.de
Tel.: 0228-747428 · 02225-8380028
Mobil: 0151-17452000



Adendorf



Arzdorf



Fritzdorf



Berkum



Gimmersdorf



Ließem



Die Plandaten sind urheberrechtlich geschützt: Computerkartographie Carrle, 81479 München im Auftrag der Agentur ASG, Inhaber: Ralf Ramsaier, 81825 München, Lizenznummer: 2022-310.

Oberbachem



Titel, Gestaltung, Kartographie sowie Texte, Bilder und Werbeanzeigen dieses Ortsfaltplanes sind - zugunsten des jeweiligen Inhabers dieser Rechte - ebenso urheberrechtlich geschützt. Nachdruck, Reproduktion und jede sonstige Wiedergabe, Übersetzungen in Online und Print sind - auch auszugsweise - nur mit schriftlicher Genehmigung der Agentur (Agentur ASG Inhaber: Ralf Ramsaier, Wiesbachhornstraße 5, 81825 München, Tel.: (0 89) 42 01 99 12, Fax: (0 89) 42 01 99 13, E-Mail: mail@buergereinformati-onsbroschuere.de, Internet: <https://www.buergereinformati-onsbroschuere.de>) möglich.

Pech



Verstöße werden strafrechtlich verfolgt. Die unerlaubte Verwertung urheberrechtlich geschützter Werke kann Geld- oder Haftstrafen oder Geldbußen nach sich ziehen. Die entsprechenden Straf- und Bußgeldvorschriften ergeben sich aus §§ 106-111a UrhG.

Niederbachem



Villiprott

Villip



Züllighoven



KULTUR

in Wachtberg



Herausgeber:
Gemeinde Wachtberg
Rathausstraße 34, 53343 Wachtberg,
www.wachtberg.de

Ihre Ansprechpartnerin:
Marlies Frech,
Tel. 0228 9544 176,
marlies.frech@wachtberg.de

Fotos:
Gemeinde Wachtberg, Künstler*innen

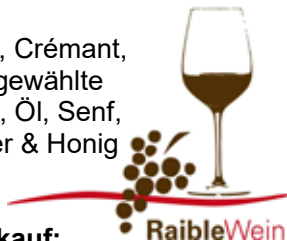
Gestaltung:
Feldes & Vogt GmbH, Wachtberg
www.feldes-vogt.de

Ohne die wertvolle finanzielle Unterstützung von Sponsoren könnten die 15. Wachtberger Kulturwochen so nicht durchgeführt werden.

Ein besonders herzliches Dankeschön daher an alle, die die Gestaltung und den Druck dieses Heftes ermöglicht haben.

Wein-Kultur in Wachtberg

150 Weine, Secco, Crémant,
Champagner, ausgewählte
Spirituosen, Pasta, Öl, Senf,
Drachenländer Bier & Honig



Weinprobe & Verkauf:
Mi, Do, Fr von 15.30 bis 19.30 Uhr

RaibleWein, Vinothek
Im Rosengarten 13, 53343 Wachtberg-Ließem
0228-349003, info@raible-wein.de
www.raible-wein.de



**FRISCH VOM HOF. BESTE QUALITÄT.
SIEBEN TAGE DIE WOCHE!**

DIE BEEREN SIND LOS!

Obst aus eigenem Anbau • Gemüse von unseren Bauern aus der Region • Bäckerei mit hausgemachten Kuchen und Brötchen • Metzgerei & Käsetheke mit regionalen, hochwertigen Spezialitäten • Ausgewähltes Weinsortiment & Säfte • Feinkost, Hausgemachtes, Eier & Milchprodukte • Sträuße & Gestecke kreiert von unseren Floristinnen.

**WIR FREUEN UNS AUF SIE –
AUCH AM SONNTAG.**

**AUS
EIGENEM
ANBAU!**



Mo – Sa 7 – 19 Uhr, So 7 – 18 Uhr
Brunnengarten 1B | 53343 Wachtberg
www.schneiders-marktscheune.de

Schneiders
OBSTHOF
Marktscheune

KUNST BEGEISTERT KULTUR BEREICHERT KUKIWA VERBINDET

Der Förderverein „Kunst und Kultur in Wachtberg e. V.“ (KuKiWa) initiiert und unterstützt zahlreiche kulturelle Projekte und Veranstaltungen in der Gemeinde.



Besuchen Sie unsere Website:
www.kukiwa.de

Kunst & Kultur
in Wachtberg
e.V.

